

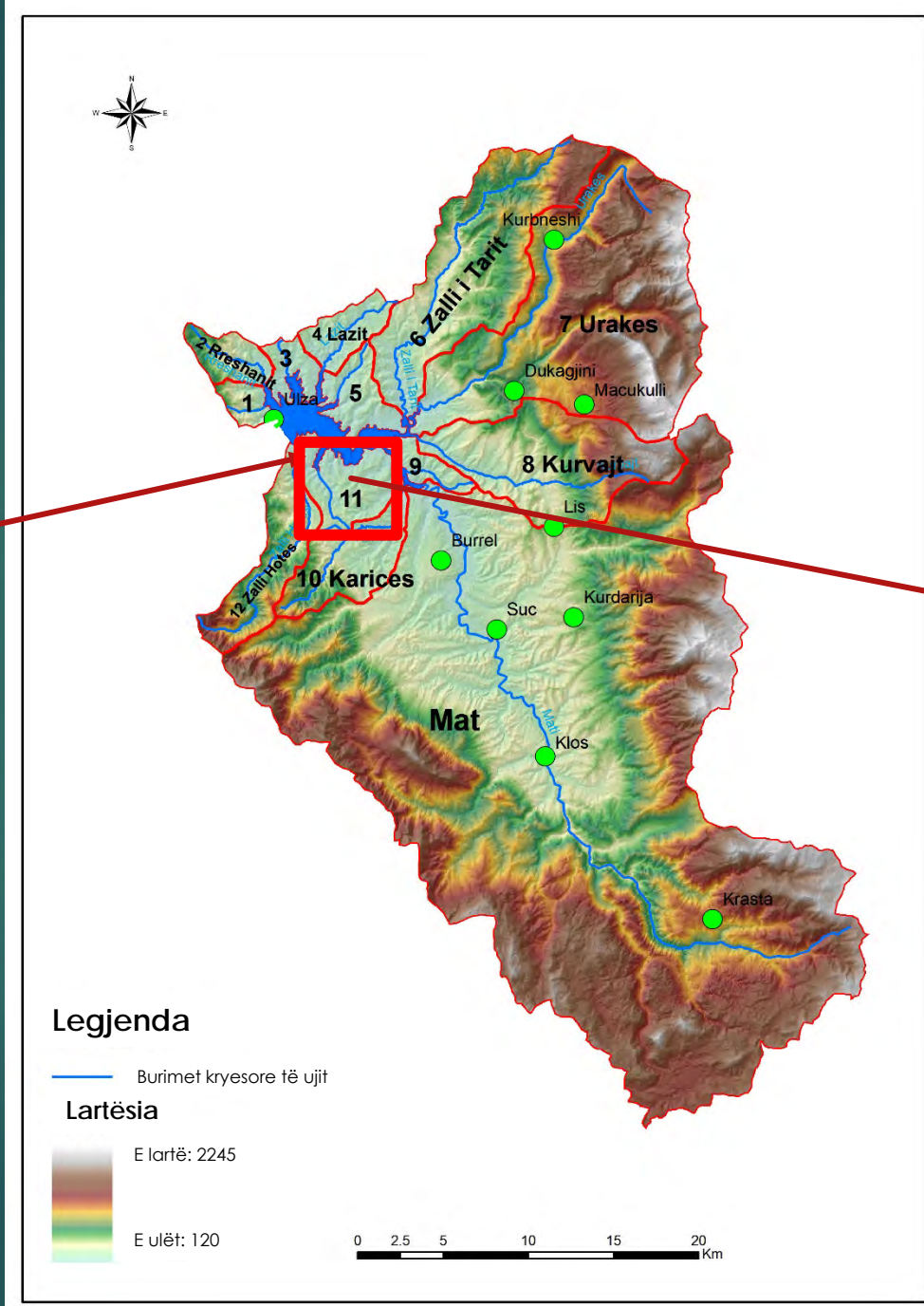
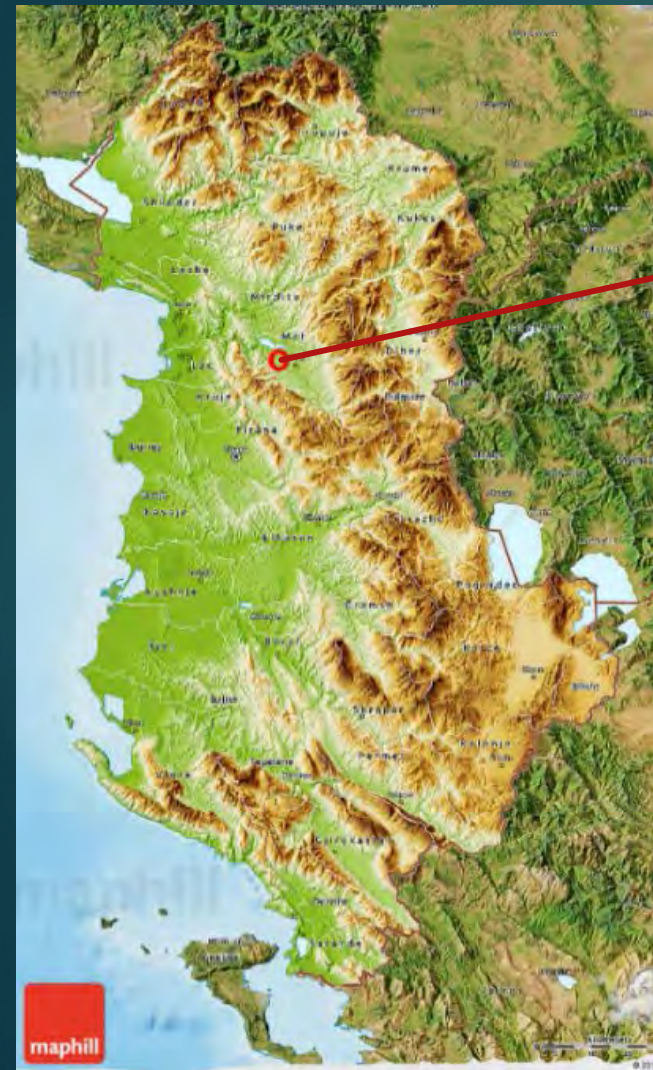
Projekti “Nxitja e Lëvizjes për Ujin dhe Pyjet në Ballkan”



Tiranë, 24.9.2019



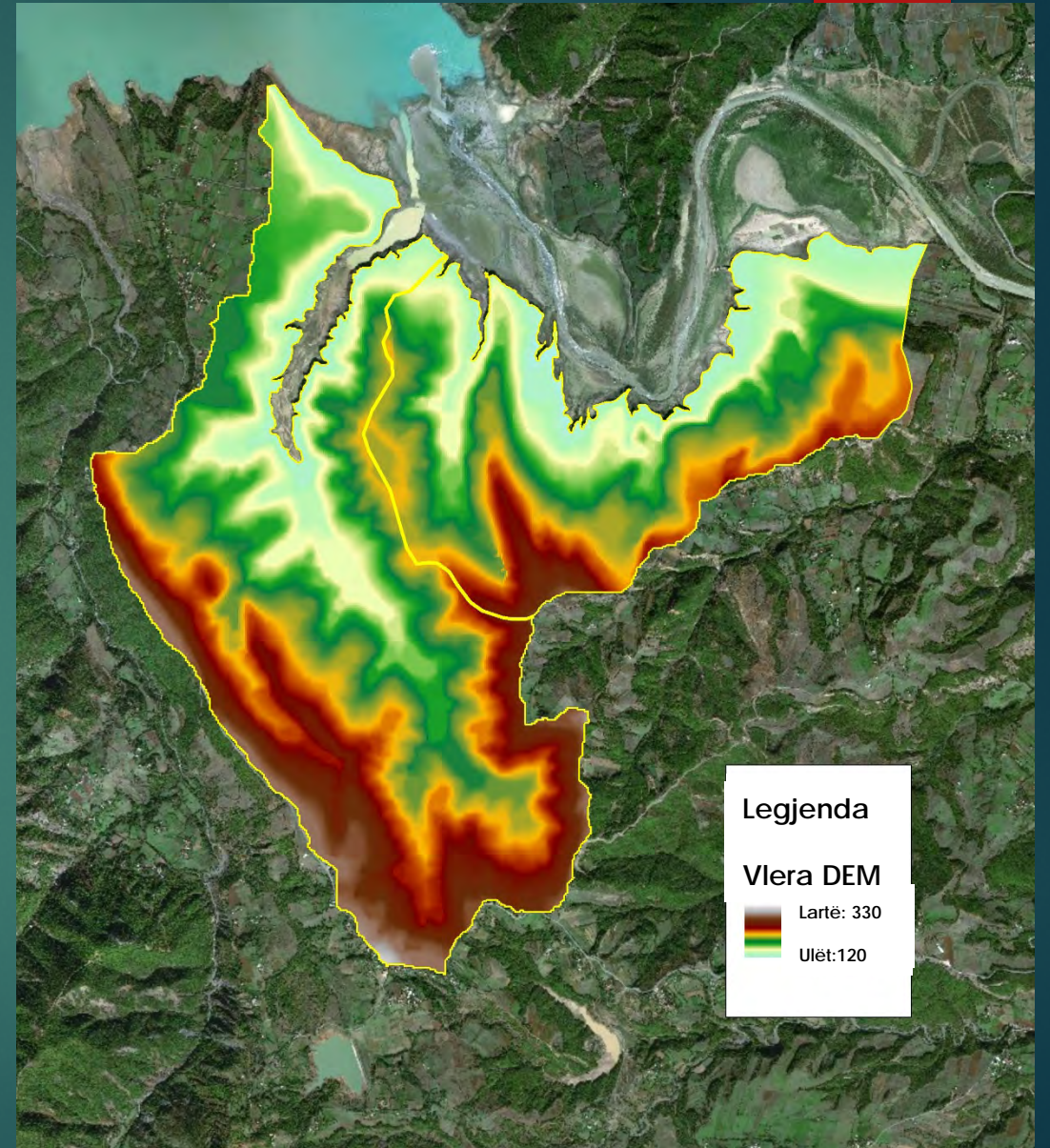
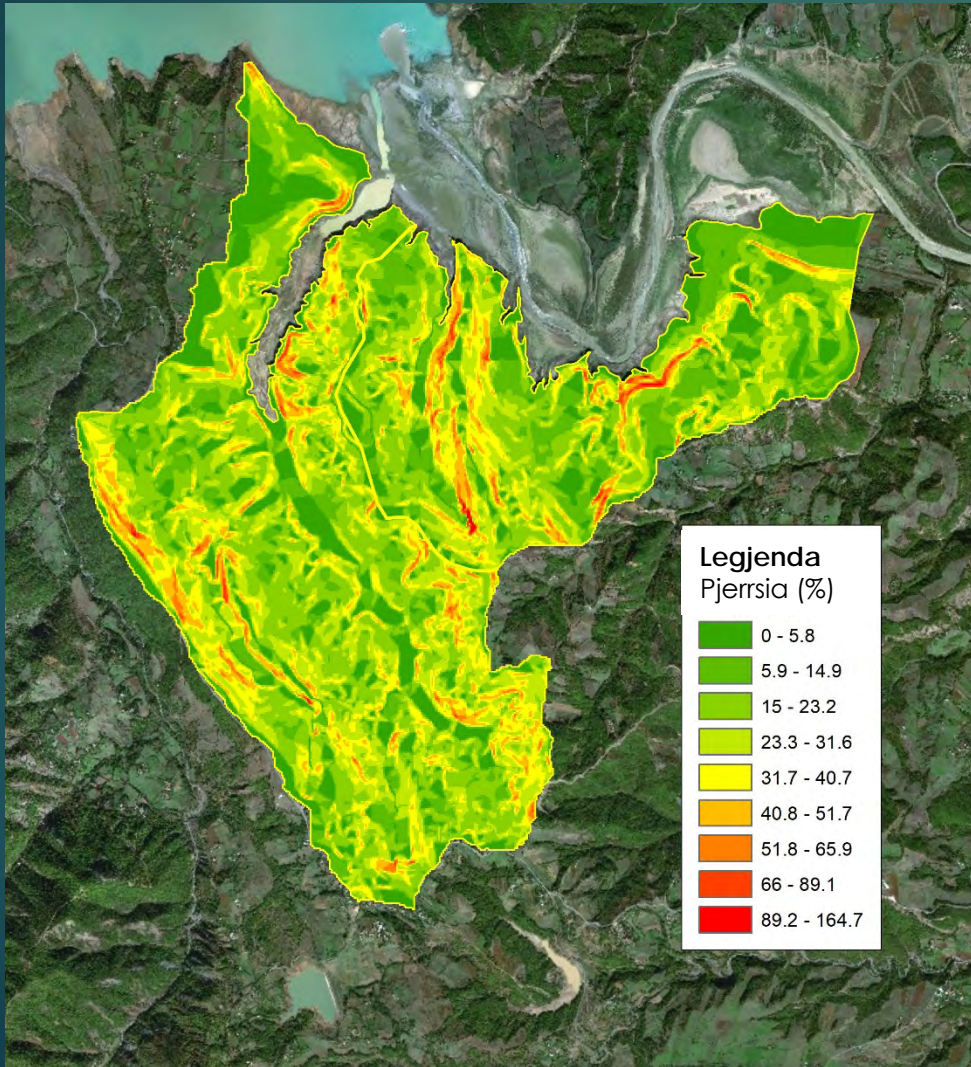
Zona e studimit



- ▶ Pellgu 1 – 667 ha dhe
- ▶ Pellgu 2 – 400 ha



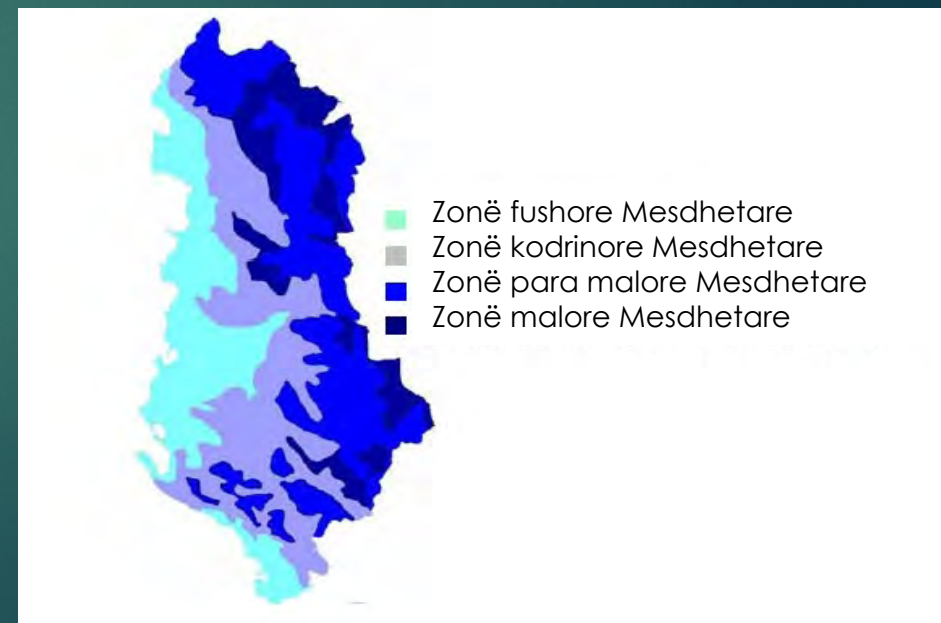
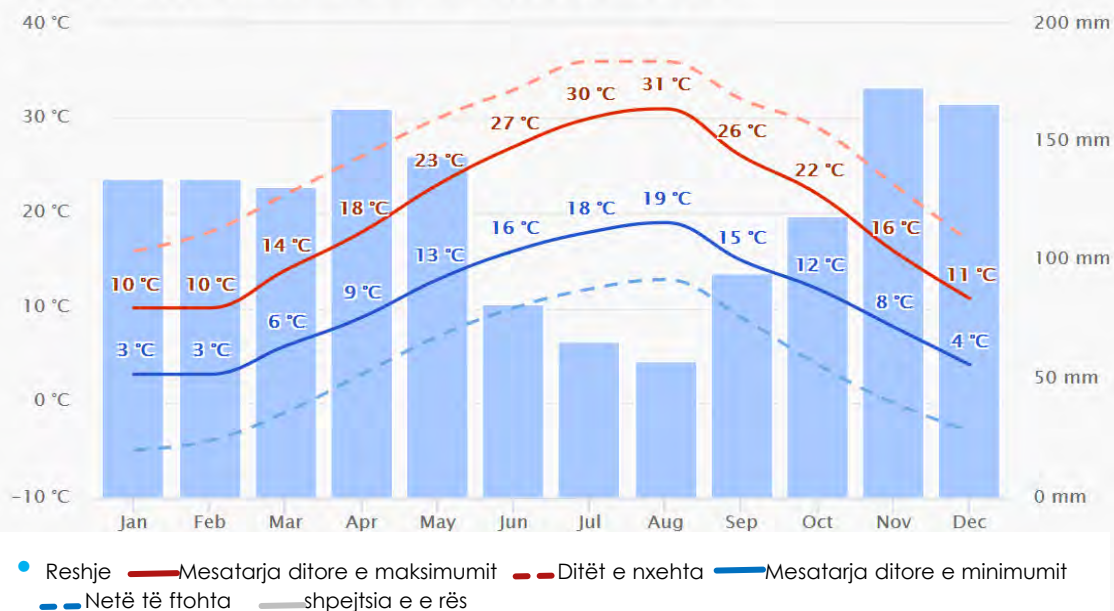
Terreni



Klima

- ▶ Pellgu i Ulzës është i pozicionuar në Sub-zonën e klimës Kodrinore të Mesdheut Verior (Sipas Ndarjes Klimatike të Shqipërisë në “Klima e Shqipërisë, botuar nga Instituti Hidrometeorologjik i Tiranës, 1984)
- ▶ Sasia vjetore e reshjeve në rajon për periudhën 1931-1965 në Burrel është 1148 mm (Klima e Shqipërisë)

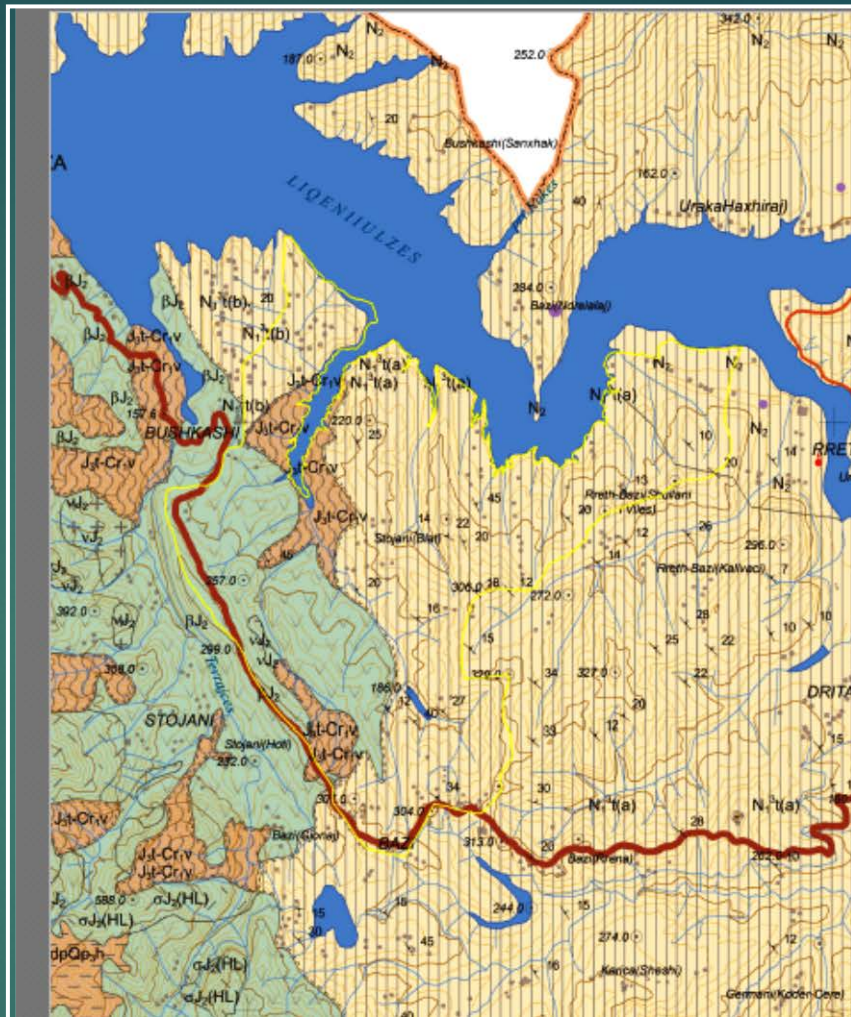
Temperatura mesatare dhe reshjet



Gjeologjia

Në zonën e projektit janë prezente këto tipe shkëmbinjsh dhe karakteristika fizike të pranishme:

- ▶ Argjil, toka vegjetale të periudhës Holocen (Q_h)
- ▶ Depozitime mikse aluvionale – proluviale, rërë, zhavorr, alevrite të periudhës Tarantiane (Q_{p-h})
- ▶ Rënore dhe Konglomerat Tortoriane i vontë [$N_1^{3t}(b)$]
- ▶ Kombinim argjile, alevrolite, rërë dhe conglomerate Tortoriane të Vonë [$N_1^{3t}(a)$]
- ▶ Kore oqenike me kombinim margjil – rërë-konglomerat të periudhës Jurassic Titonian-Cretak (J_3t-Cr_1v).
- ▶ Shkëmbinj vullkanikë të zinj seri e periudhës së Mesme Jurassic (βJ_2).
- ▶ Shkëmbinj të ashpër, shkëmbinj magnezial, gabro, gabro amphibolic, gabro quartz i periudhës së Mesme Jurassic (σJ_2)
- ▶ Shkëmbinj ultrabazik të periudhës së Mesme Jurassic (σJ_2).



LEGJENDA

Njësitë Hidrologjike

Shkëmbinj të përshkueshëm me porozitet
(pore dhe çarje dhe përshkueshmëri nga e mesme në të ulët (rënore, argjilë, konglomerat)

Shkëmbinj të përshkueshëm me çarje poroze

Shkëmbinj të përshkueshëm me çarje poroze dhe përshkueshmëri të nryshme nga uji nga e mesme në të ulët (shkëmbinj magmatikë dhe metamorfikë)

A

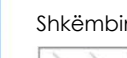
KARAKTERISTIKA FIZIKE

Shkëmbinj kompakt

Shkëmbinj sedimentarë



Argjilë, rërë, konglomerat



Shkëmbinj magmatik dhe metamorfik



Shkëmbinj intruzivë, ultrabazik



Shkëmbinj vullkanik

Të dhëna për përrenjtë

Shumë të vegjël

Të vegjël

të mesëm

< 1 l/s

1-10 l/s

10-10² l/s

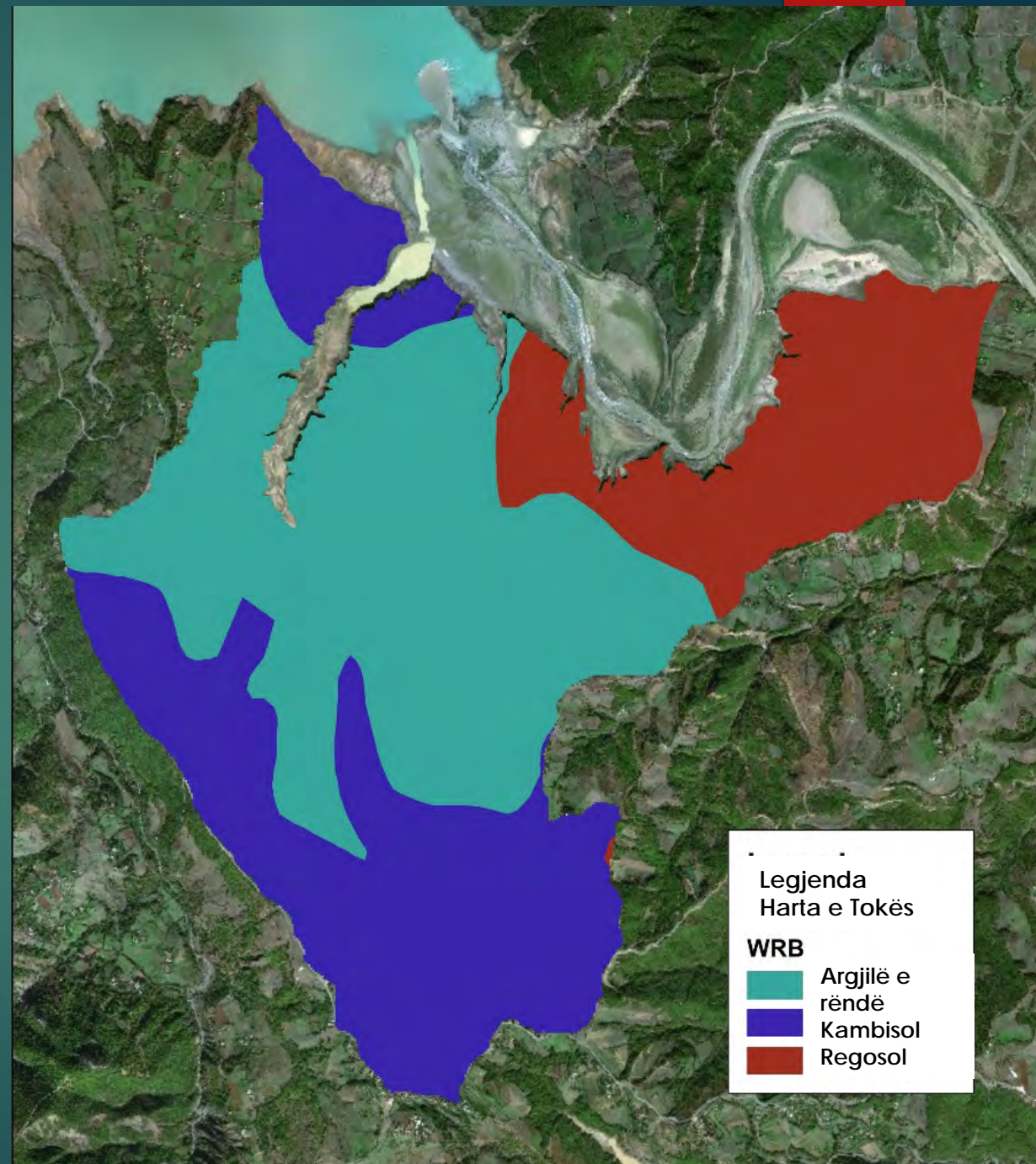


Shpime me presion në shkëmbinj të përshkueshëm

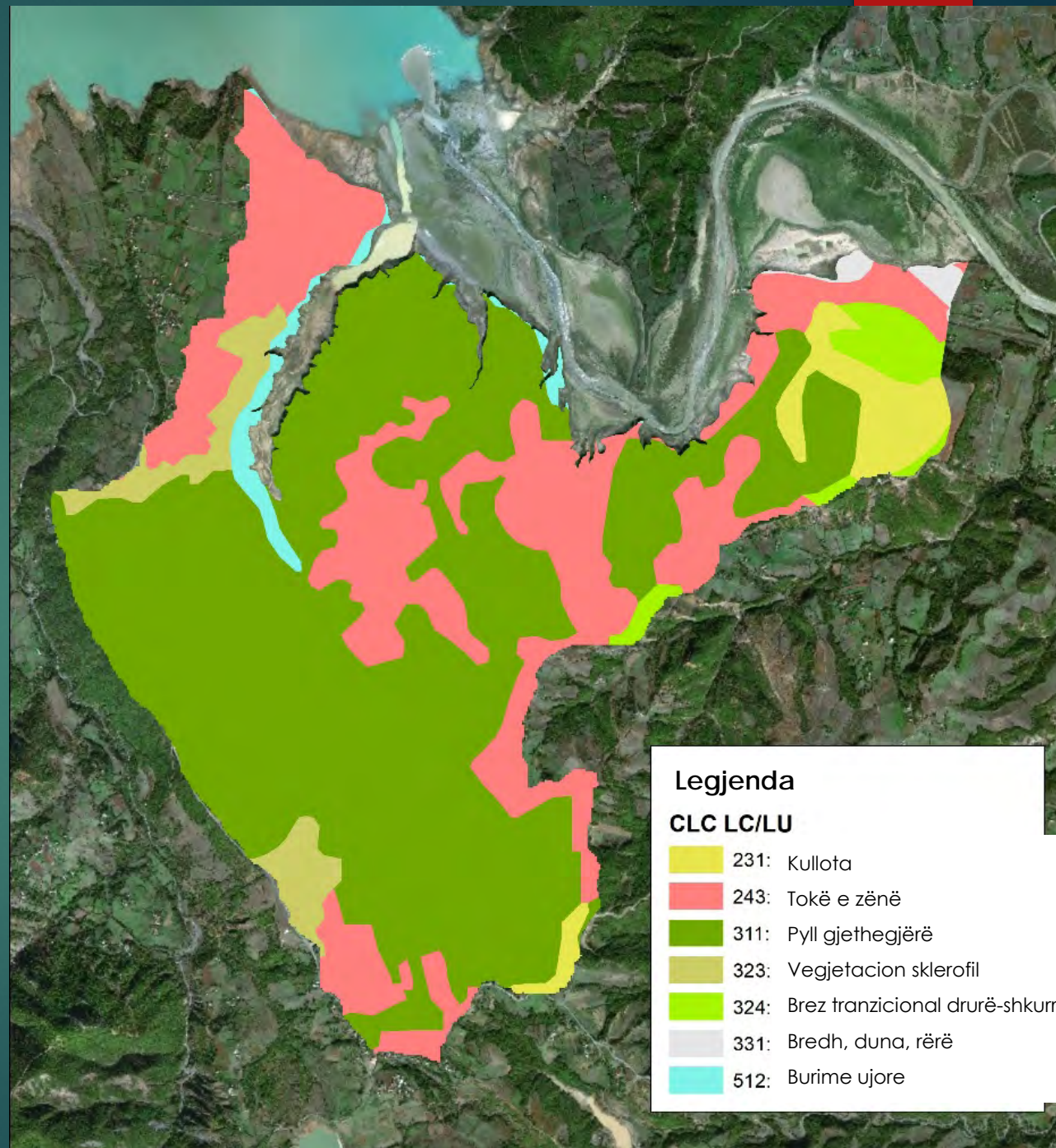
Vetitë e tokës

Tipet e tokës:

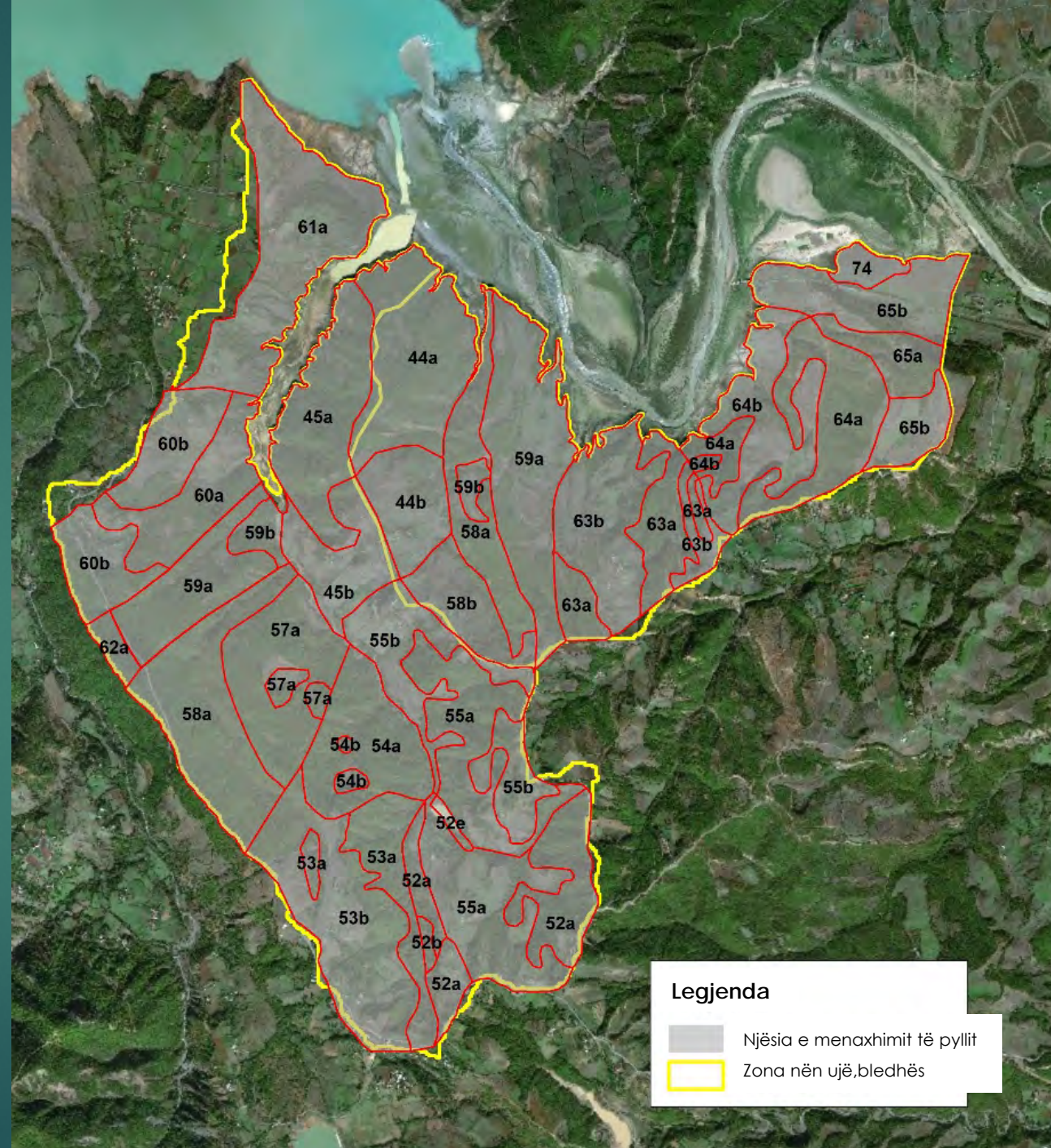
- Argjilë e rëndë
- Cambisol
- Regosol



Mbulesa e tokës/ përdorimi



Njësia e menaxhimit të pyjeve





Faleminderit p r v mendjen