

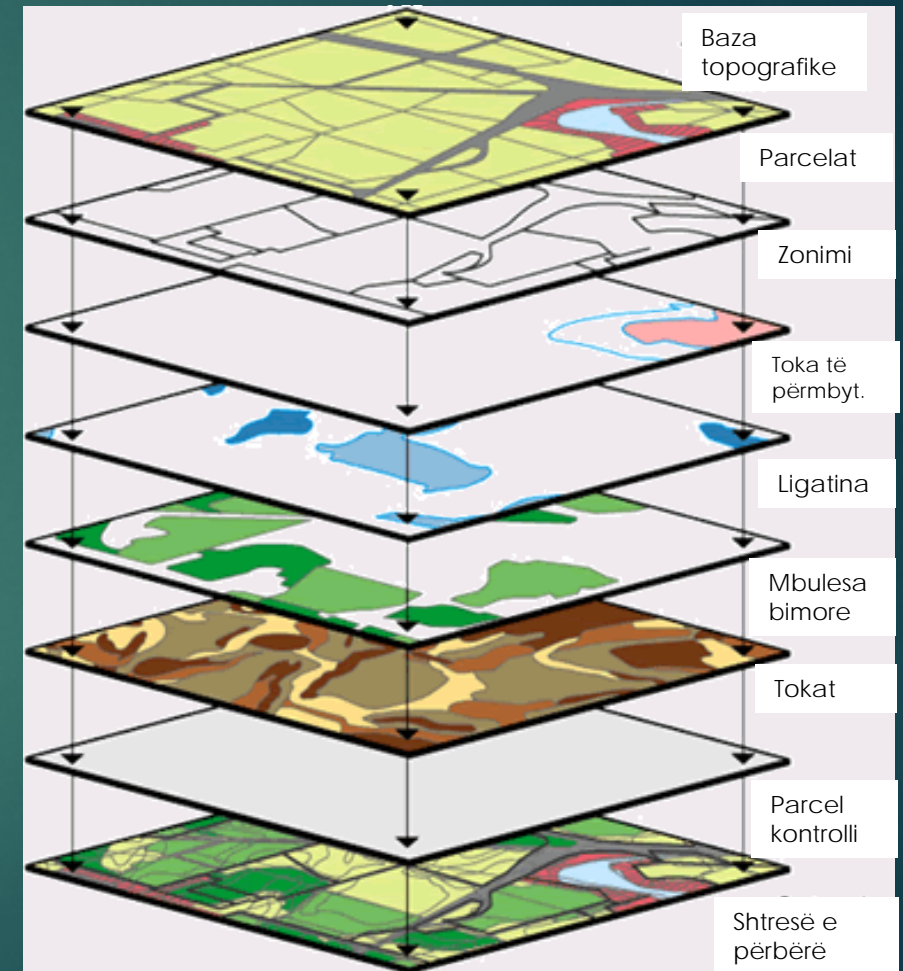
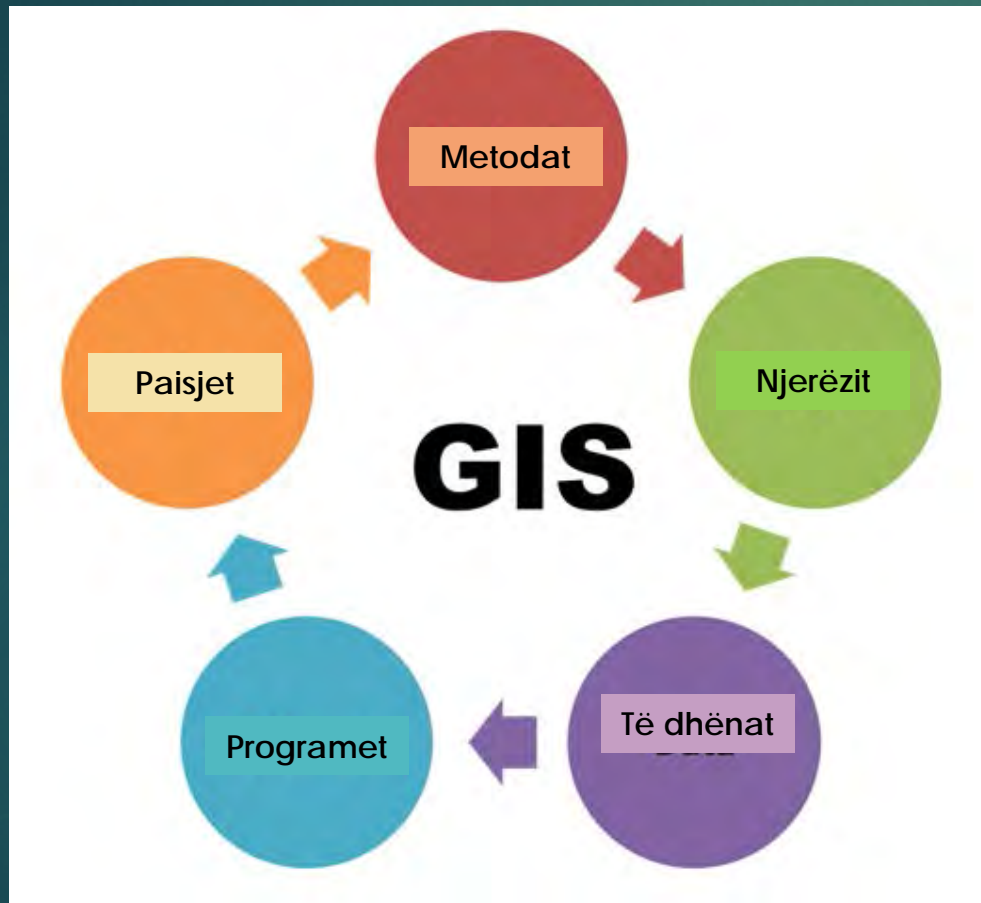
# Projekti: “Nxitja e Lëvizjes për Ujin dhe Pyjet në Ballkan”



Tiranë, 24.9.2019



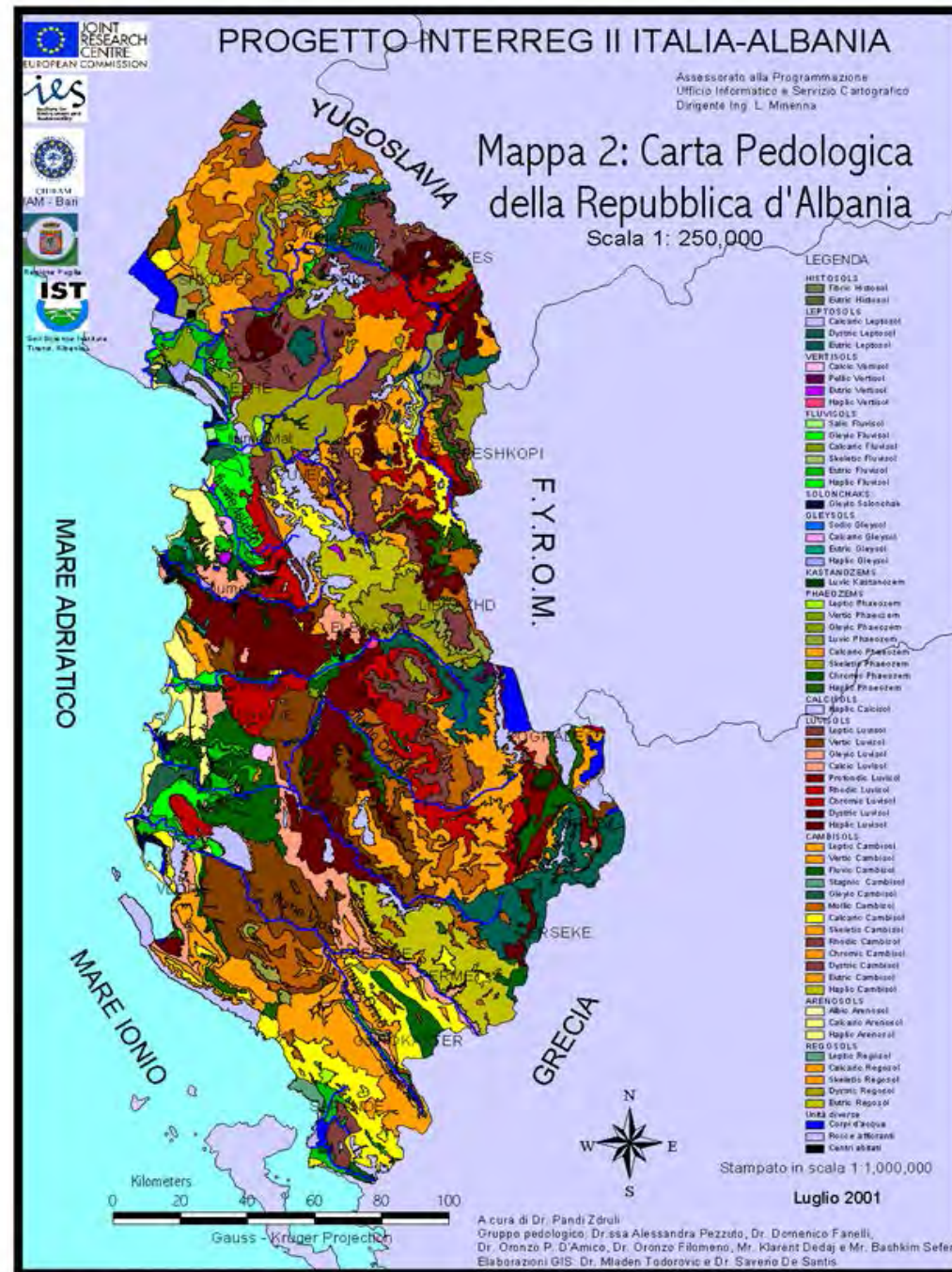
# GIS – Sistemi Gjeografik i Informacionit



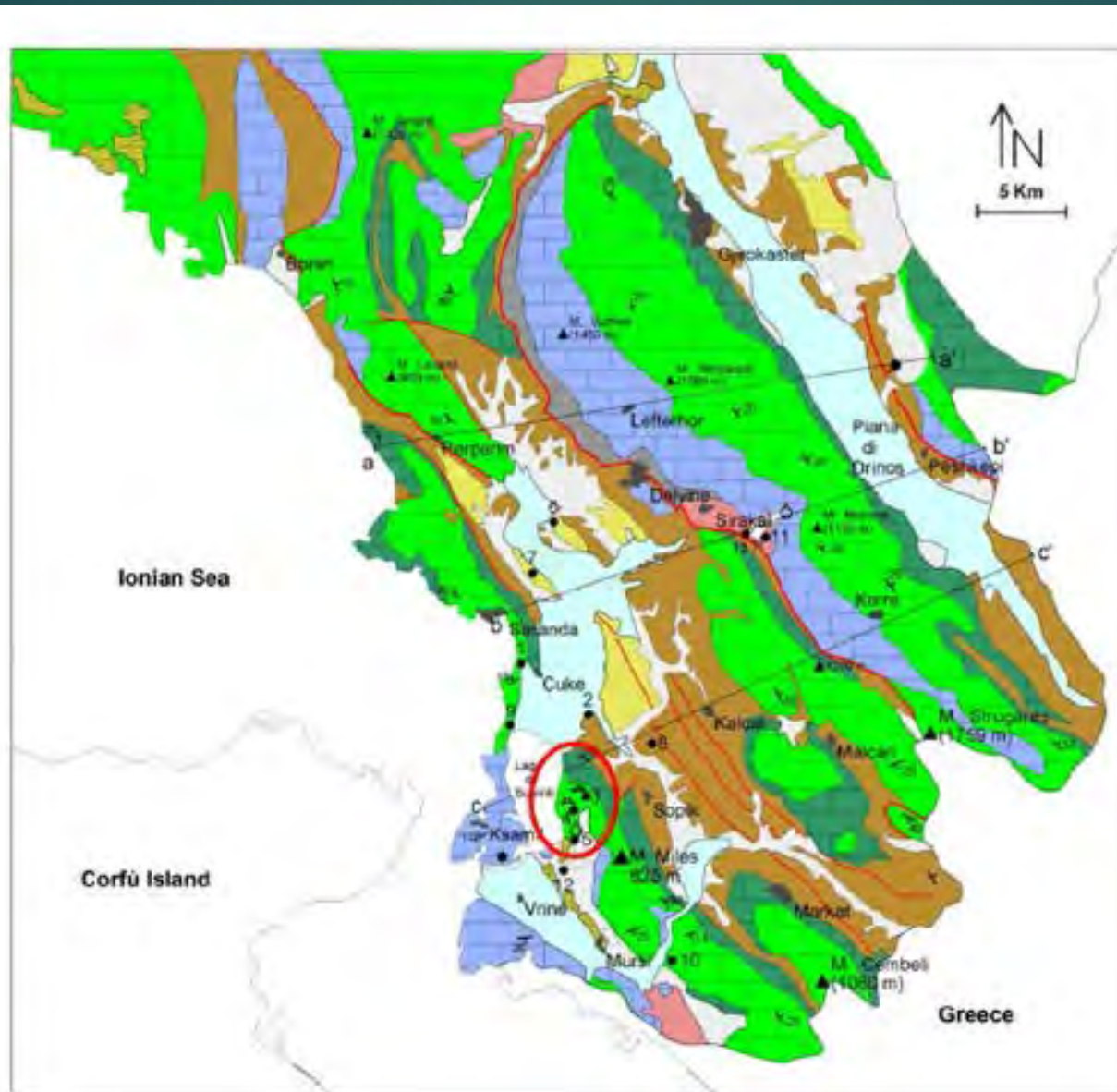
# Të dhëna ekzistuese në GIS

- ▶ Harta e tokës
- ▶ Harta gjeologjike
- ▶ Hartat e menaxhimit të pyjeve; Harta e rrugëve pyjore
- ▶ Imazhe satelitore/ajrore
- ▶ Modeli Digital i Lartësisë (DEM) / Konturet
- ▶ Harta e erozionit
- ▶ Rrjeti Hidrografik
- ▶ Zonat e banuara ....

# Harta e Tokës



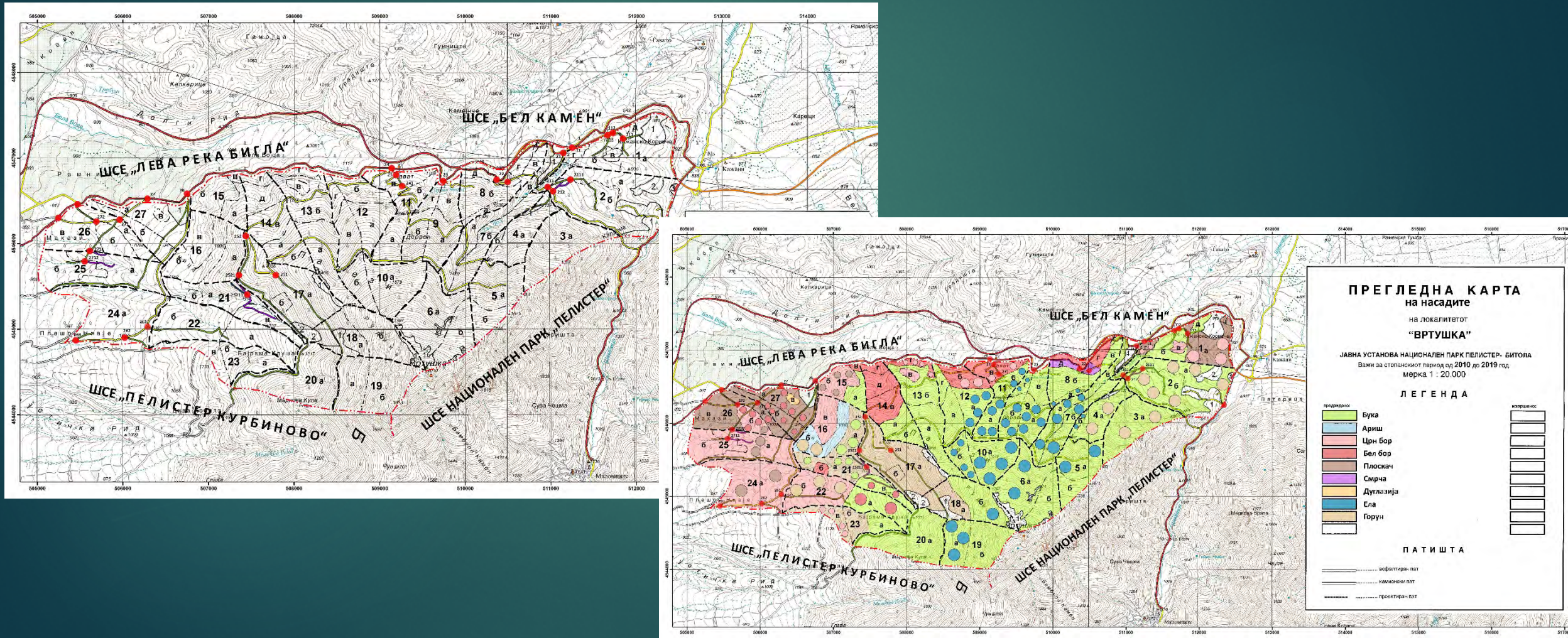
# Harta Gjeologjike



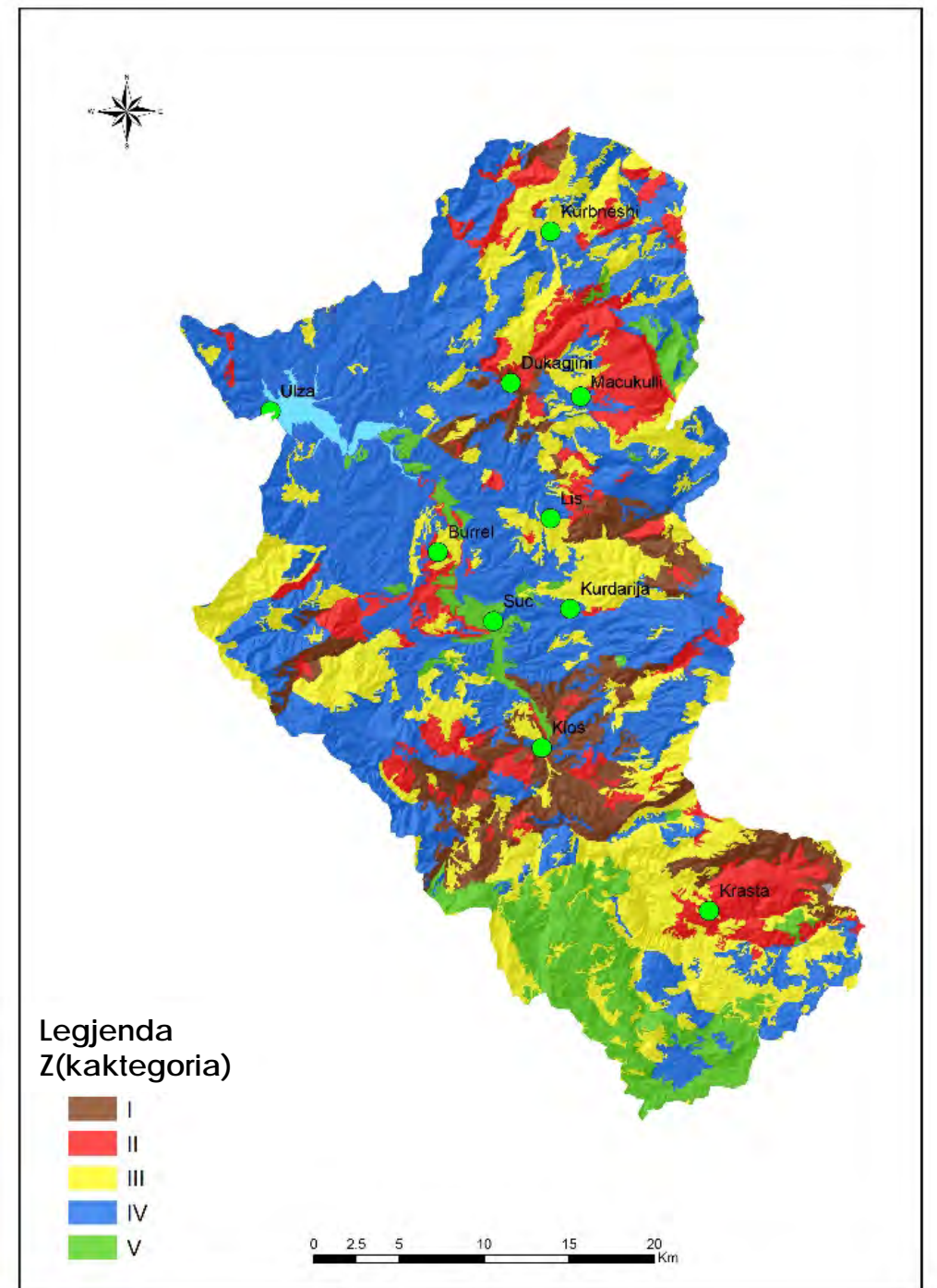
## Map Legend

- |   |   |   |  |
|---|---|---|--|
|    | Alluvial (Holocene).  |  | overthrust                                   |
|    | Debris (Holocene-Pleistocene).  |  | fault  |
|    | Siltstones and claystones (Pliocene).                                       |  | 1-13 points of measure                       |
|    | Claystones and marlstones (Miocene lower).                                  |  | archaeological site                          |
|    | Claystones and siltstones (Oligocene-Eocene).                               |  | geological sections tracks                   |
|    | Limestones with siliceous shale (Paleogene).                                |  | quarry                                       |
|    | Limestones with mudstone texture (Cretaceous).                              |  | mining                                       |
|    | Limestones and limestones with siliceous shale (Cretaceous lower-Jurassic). |  | spring                                       |
|  | Dolomites (Triassic).   |  | joint arrangement                            |
|  | Chalks (Triassic-Permian).  |  | limestones quarries in the Butrinti district |

# Harta e menaxhimit të Pyjeve



# Harta e erozionit

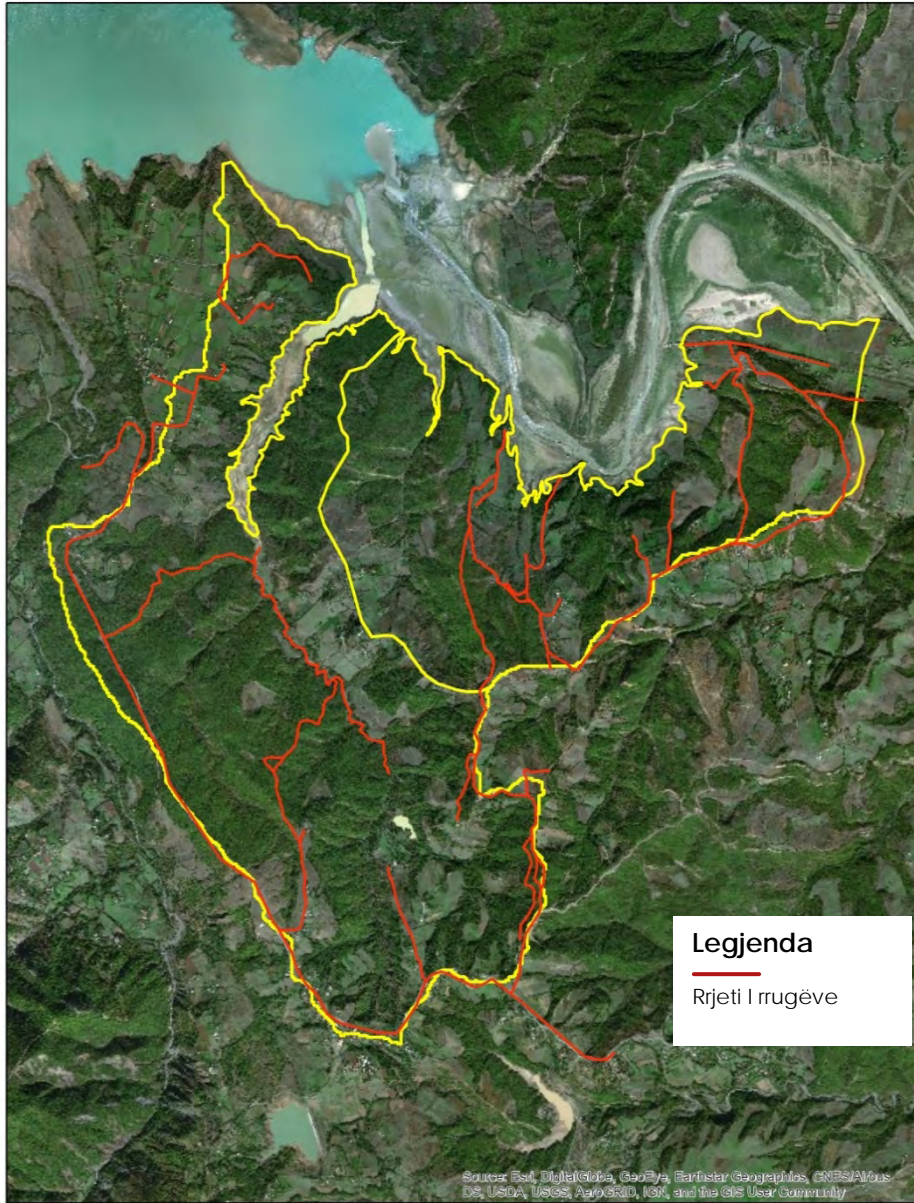


# Shtresat GIS për zonat me interes

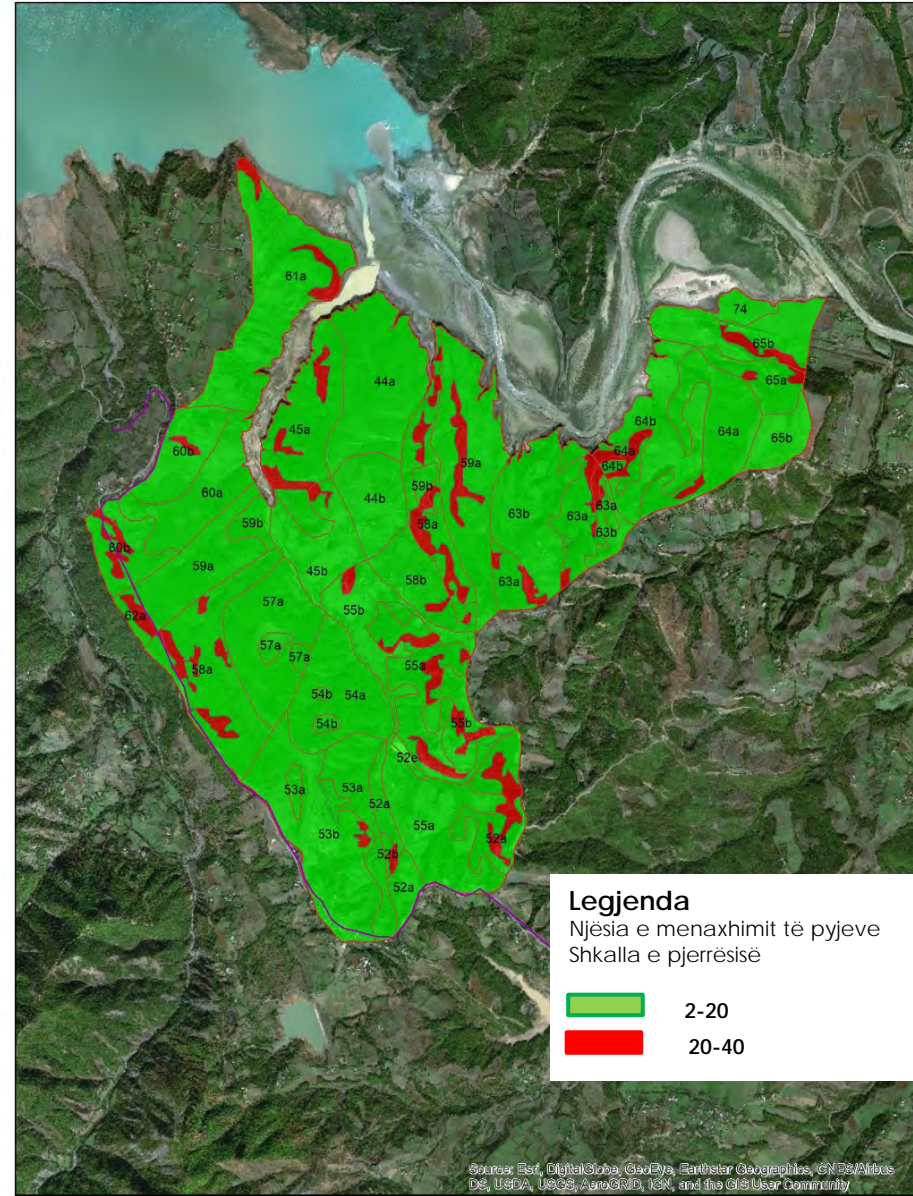
- ▶ Harta e tokës
- ▶ Harta gjeologjike
- ▶ Hartat e menaxhimit të tokës
- ▶ Harta e rrugëve pyjore
- ▶ Imazhet satelitore/ajrore
- ▶ Modeli Digital i Lartësisë (DEM) / Konturet



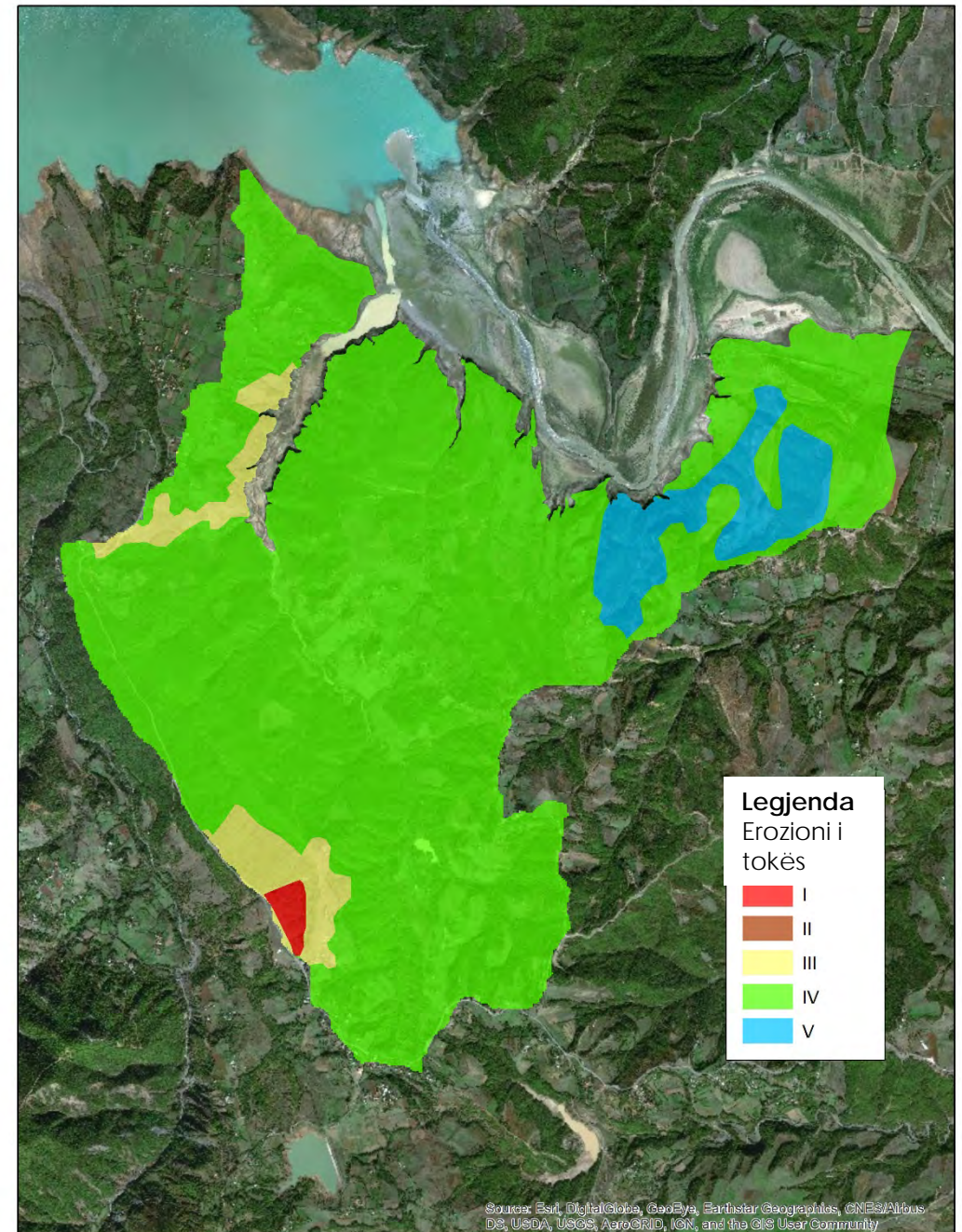
# Rrugët ekzistuese



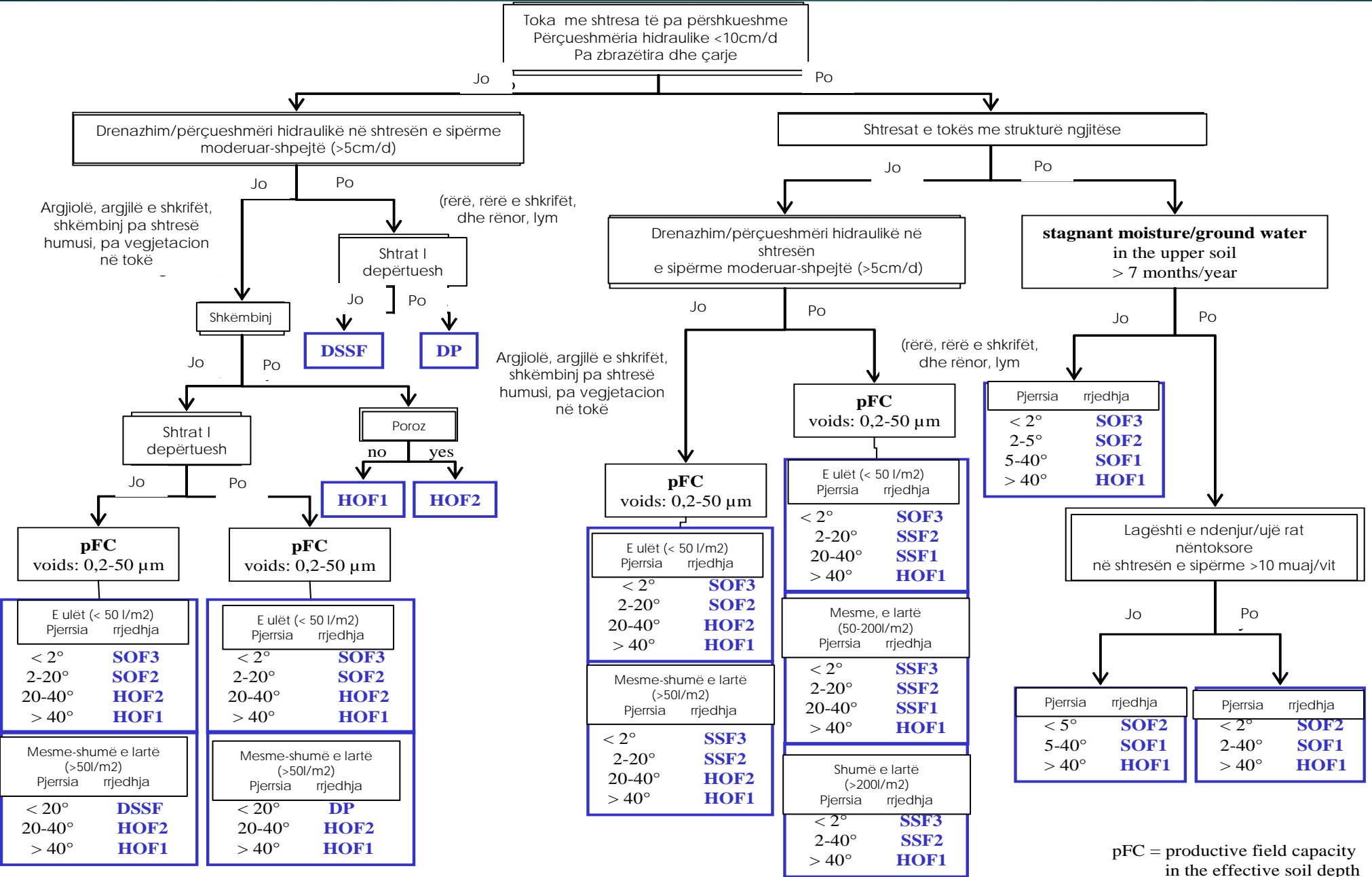
# Pjerrësia



# Erozioni i tokës

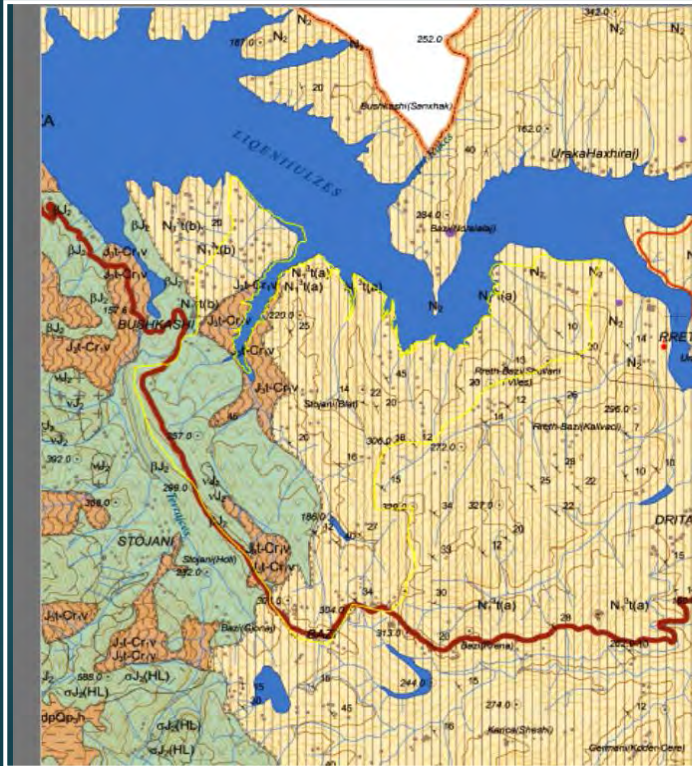


# Sistemi i ekspertit për të identifikuar ndjeshmërinë e rrjedhjeve



# Harta gjeologjike

# Harta e tokës



## LEGJENDA

### Njësitë Hidrologjike

Shkëmbinj të përshkueshëm me porozitet (pore dhe çarje dhe përshkueshmëri nga e mesme në të ulët (rënore, argjilë, konglomerat)



Shkëmbinj të përshkueshëm me çarje poroze (pore dhe çarje poroze dhe përshkueshmëri të nryshme nga uji nga e mesme në të ulët (shkëmbinj magmatikë dhe metamorfikë)



### A

### Karakteristika fizike

Shkëmbinj kompakt  
Shkëmbinj sedimentarë



Argjilë, rërë, konglomerat



Shkëmbinj magmatik dhe metamorfik



Shkëmbinj vullkanik

### Të dhëna për përenjtë

Shumë të vegjël    Të vegjël    të mesëm

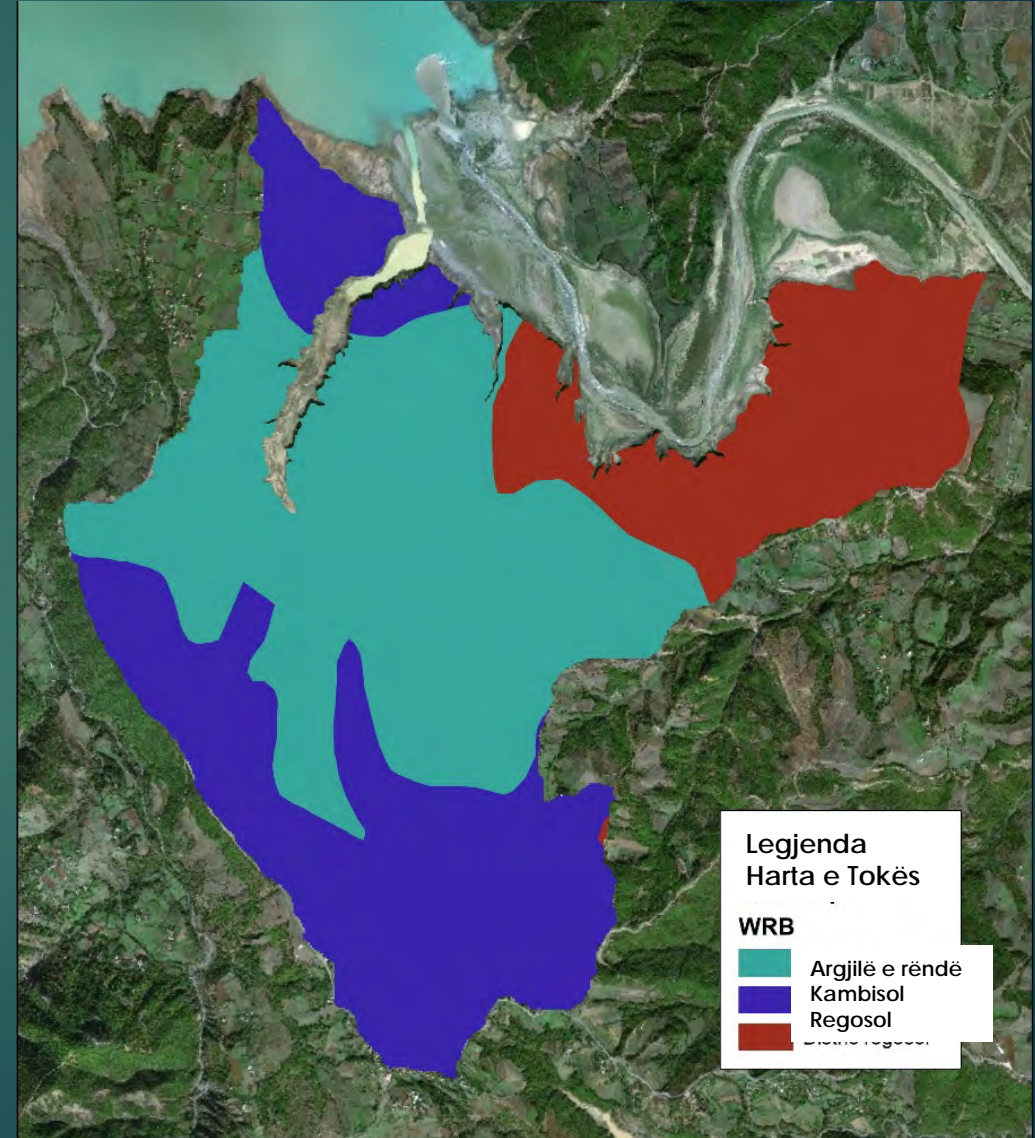
< 1 l/s

1-10 l/s

10-10<sup>2</sup> l/s



Shpime me presion në shkëmbinj të përshkueshëm

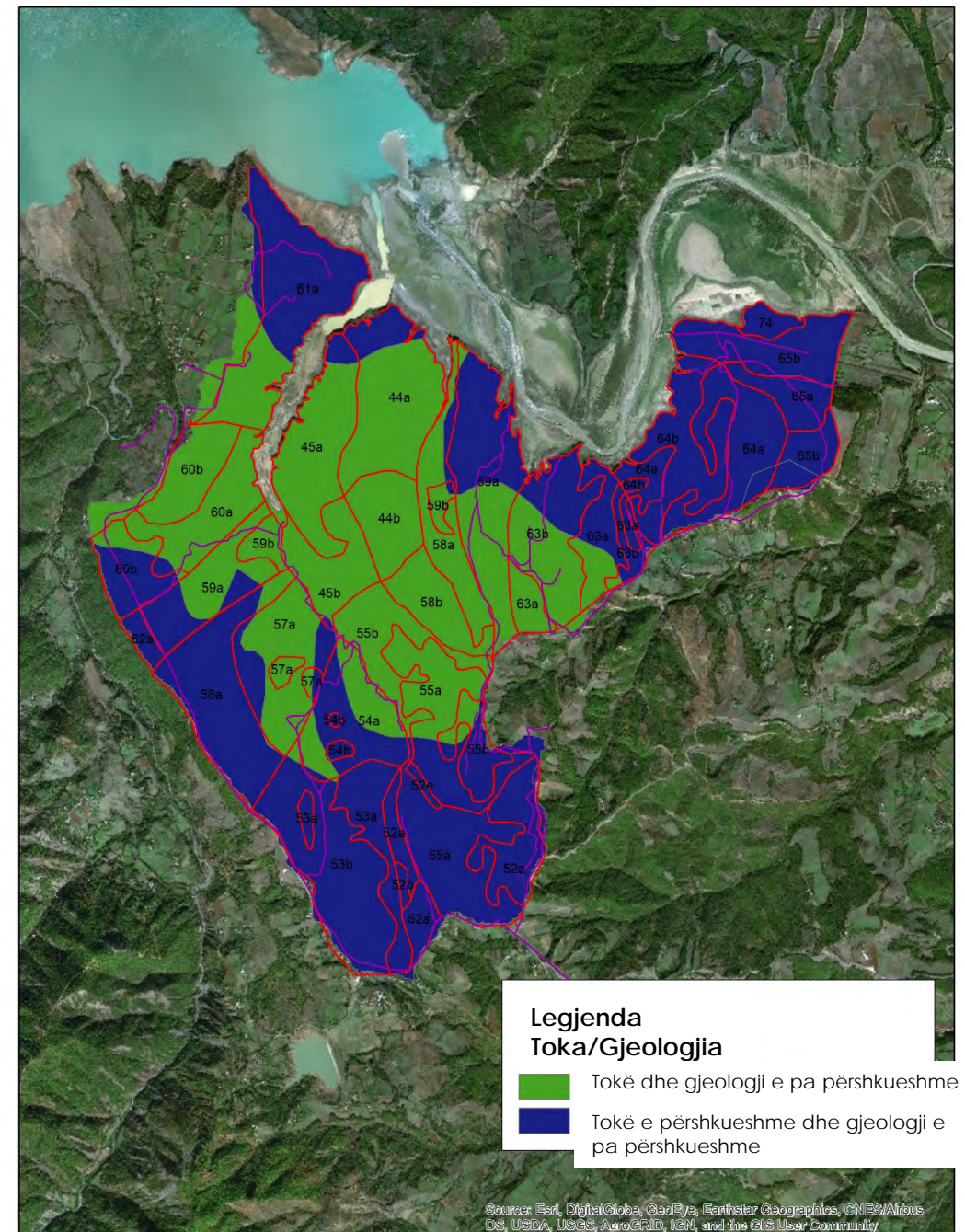


## Legjenda Harta e Tokës

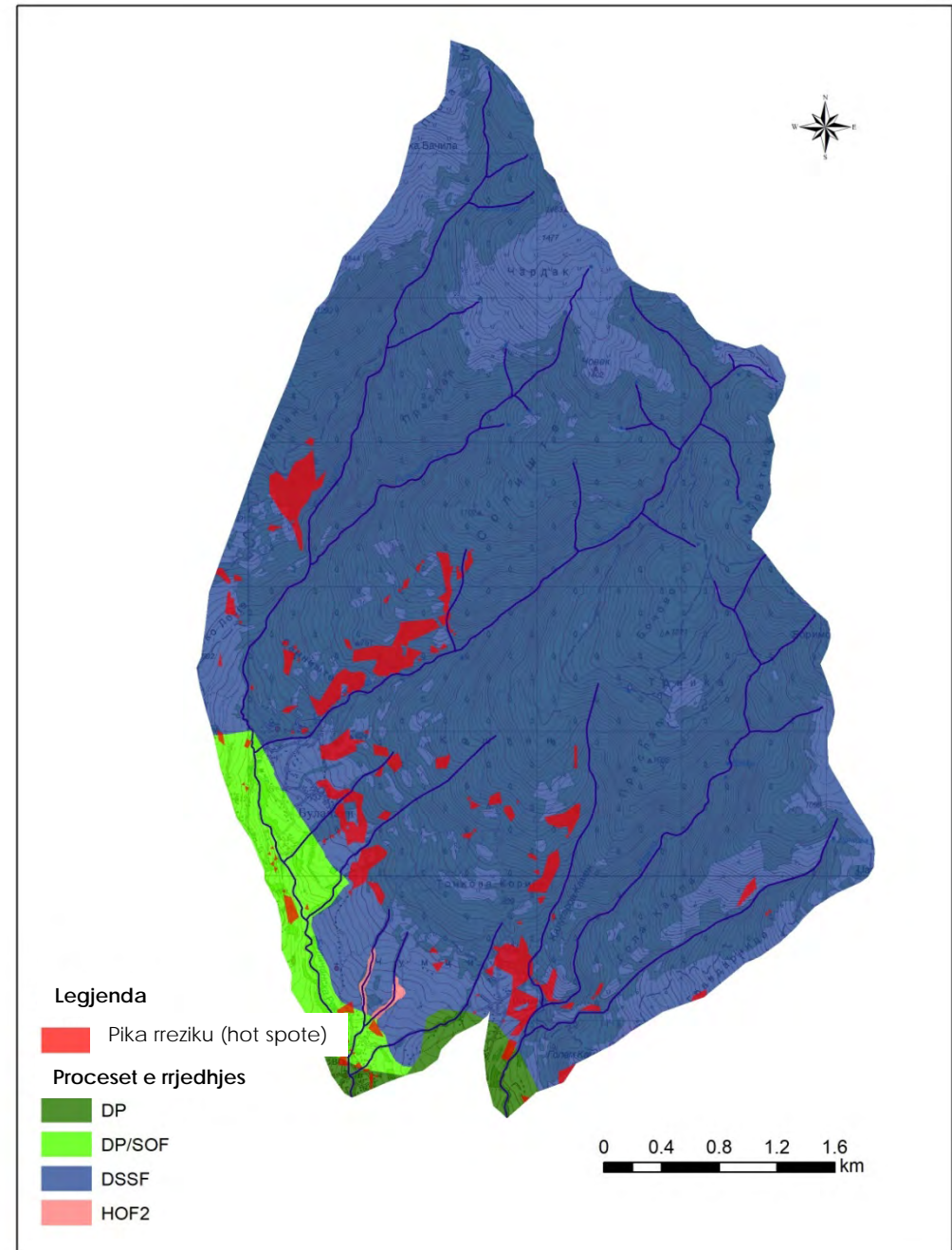
### WRB

- Argjilë e rëndë
- Kambisol
- Regosol

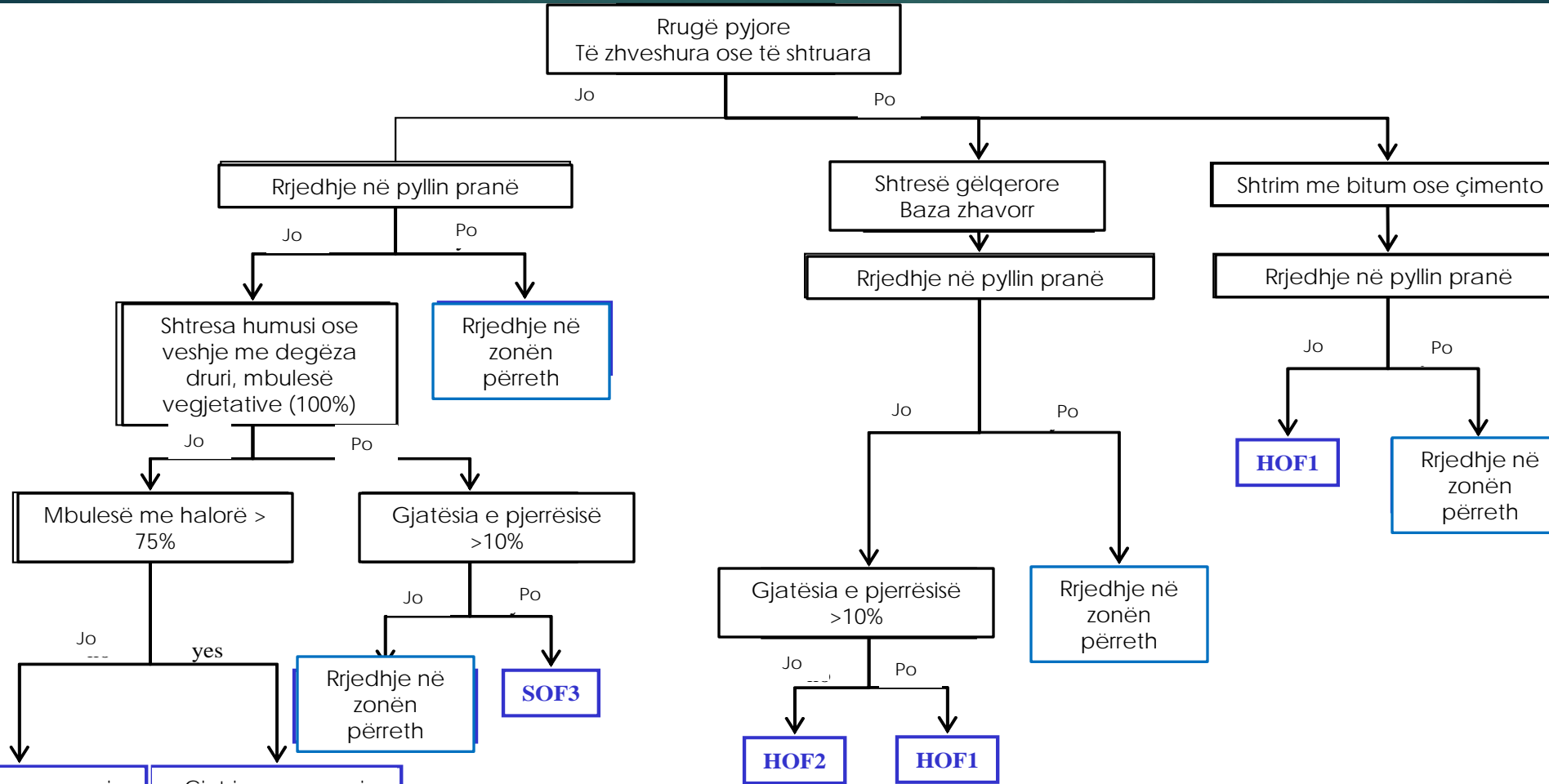
# Përhapja e substratit



# Proceset e rrjedhjes



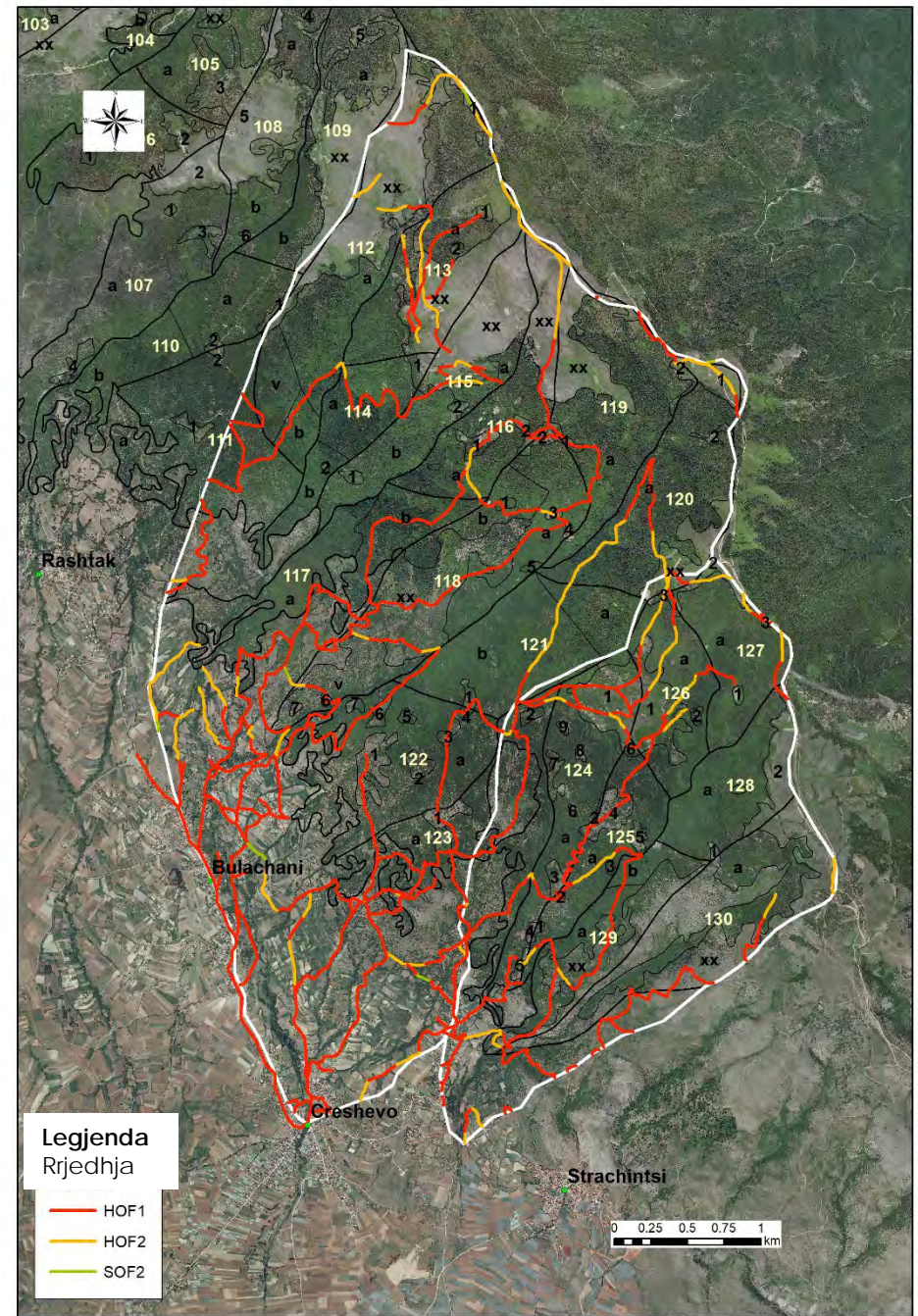
# Sistemi i ekspertit për vlerësimin e rrugëve pyjore



Gjatsia e Pjerrësisë	procesi rrjedhjes	Gjatsia e Pjerrësisë	procesi rrjedhjes
< 3%	<b>SOF3 *</b>	< 3%	<b>SOF3 *</b>
3 - 5%	<b>SOF2 *</b>	3 - 5%	<b>SOF2 *</b>
5 - 10%	<b>HOF2</b>	5 - 10%	<b>SOF2*</b>
> 10%	<b>HOF1</b>	> 10%	<b>HOF2</b>

* =	rërë	Rërë e shkrifët, dherishte rënore, lymore	lym	Argjil, argjilë e shkrifët
Shpejtësia e rrjedhjes	Vonohet me rreth një nivel	/	Përshejtohet rreth një nivel	Përshejtohet me më shumë se një nivel

# Rrjedha në rrugët pyjore

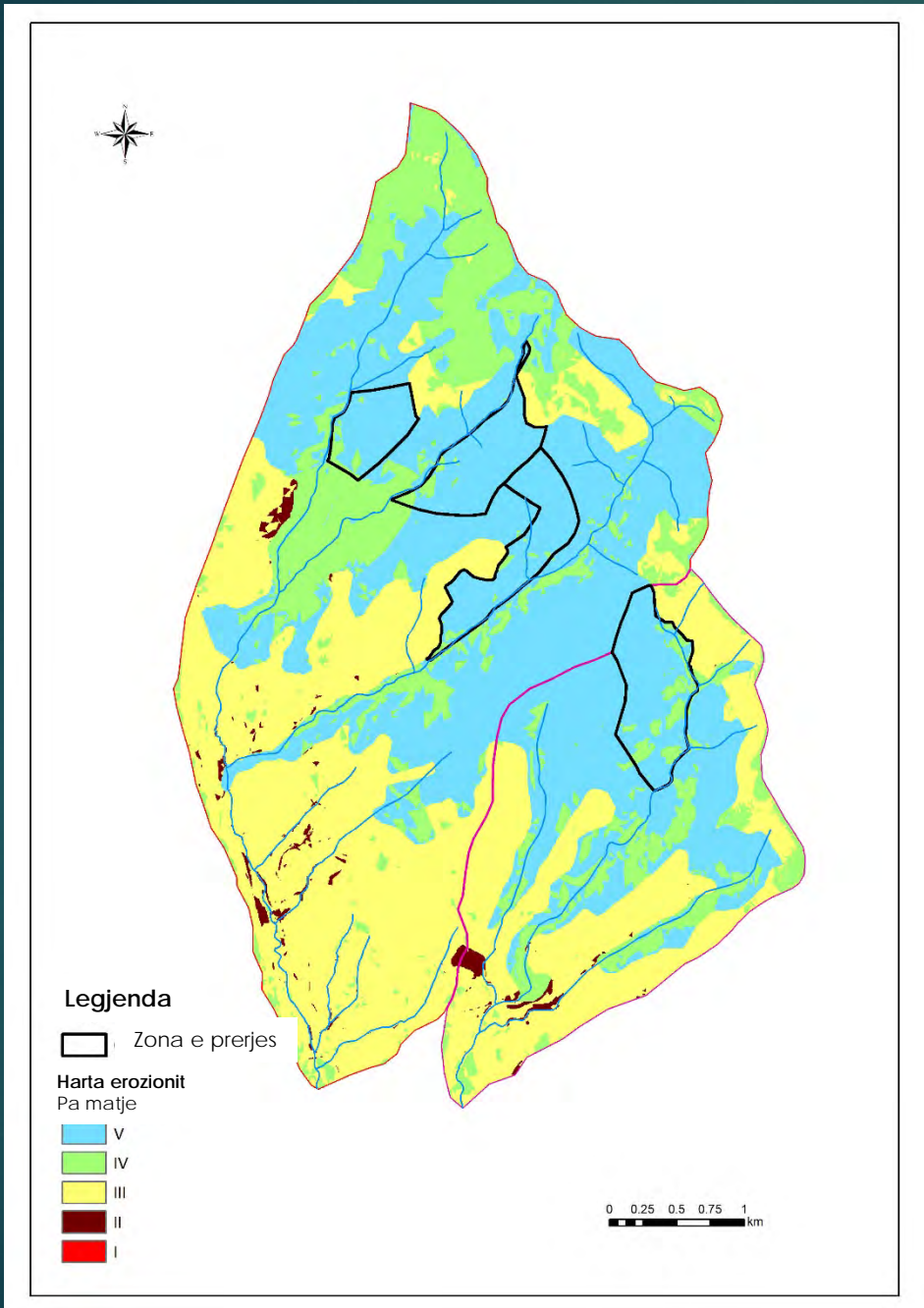




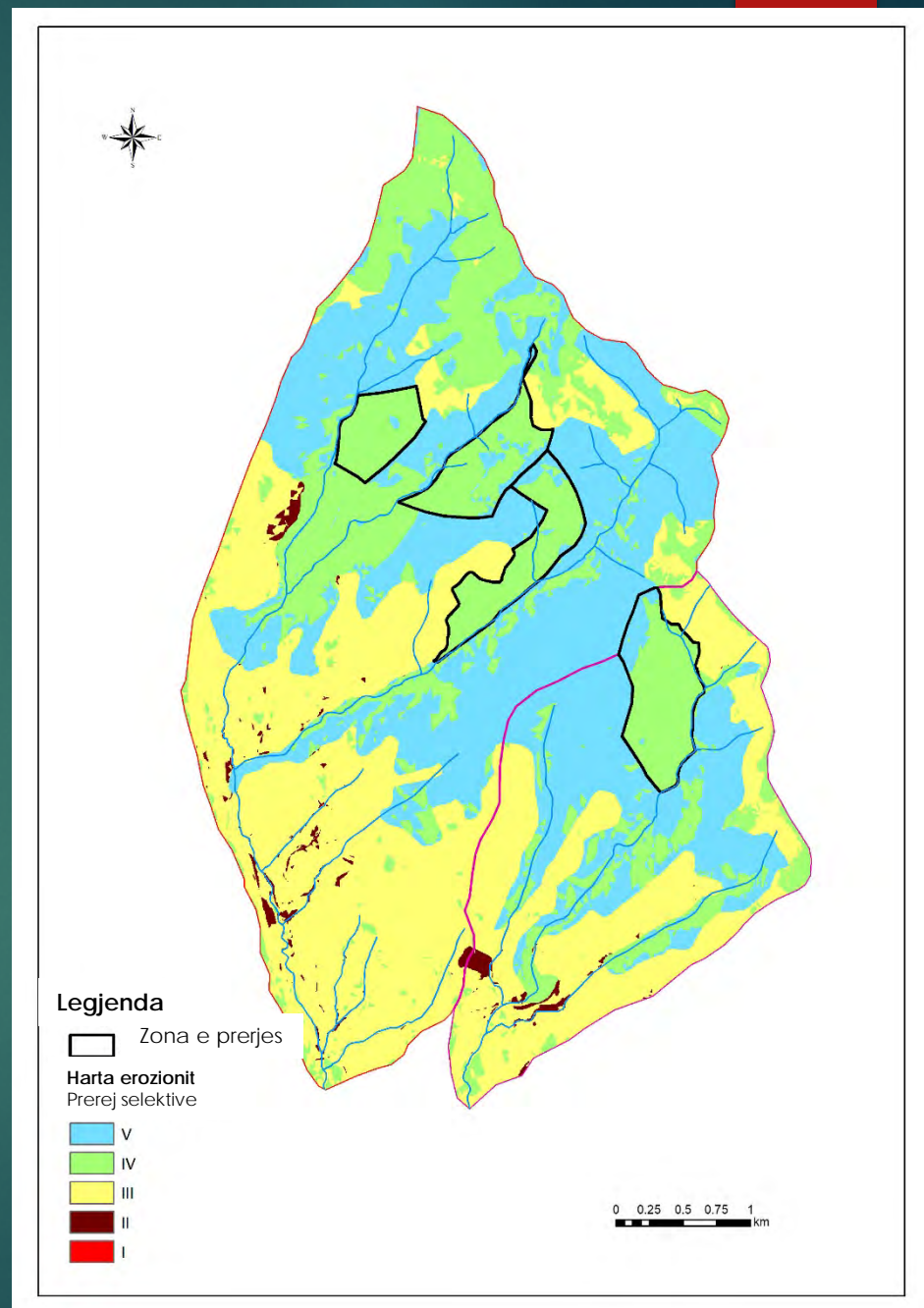
# Praktikat pyjore dhe rreziku i procesit të erozionit

Elementët hidrologjik	Prerje selektive	Prerje e drurëve të rritur	Prerje rrafsh
Ndërprerja në kurorë (% e totalit të reshjeve)	8	5	0
Pjesë e reshjeve që mbeten në shtratin e pyllit (%)	10	7	4
Infiltrimi (%)	76	63	53
Rrjedha sipërfaqësore(%)	6	25	43

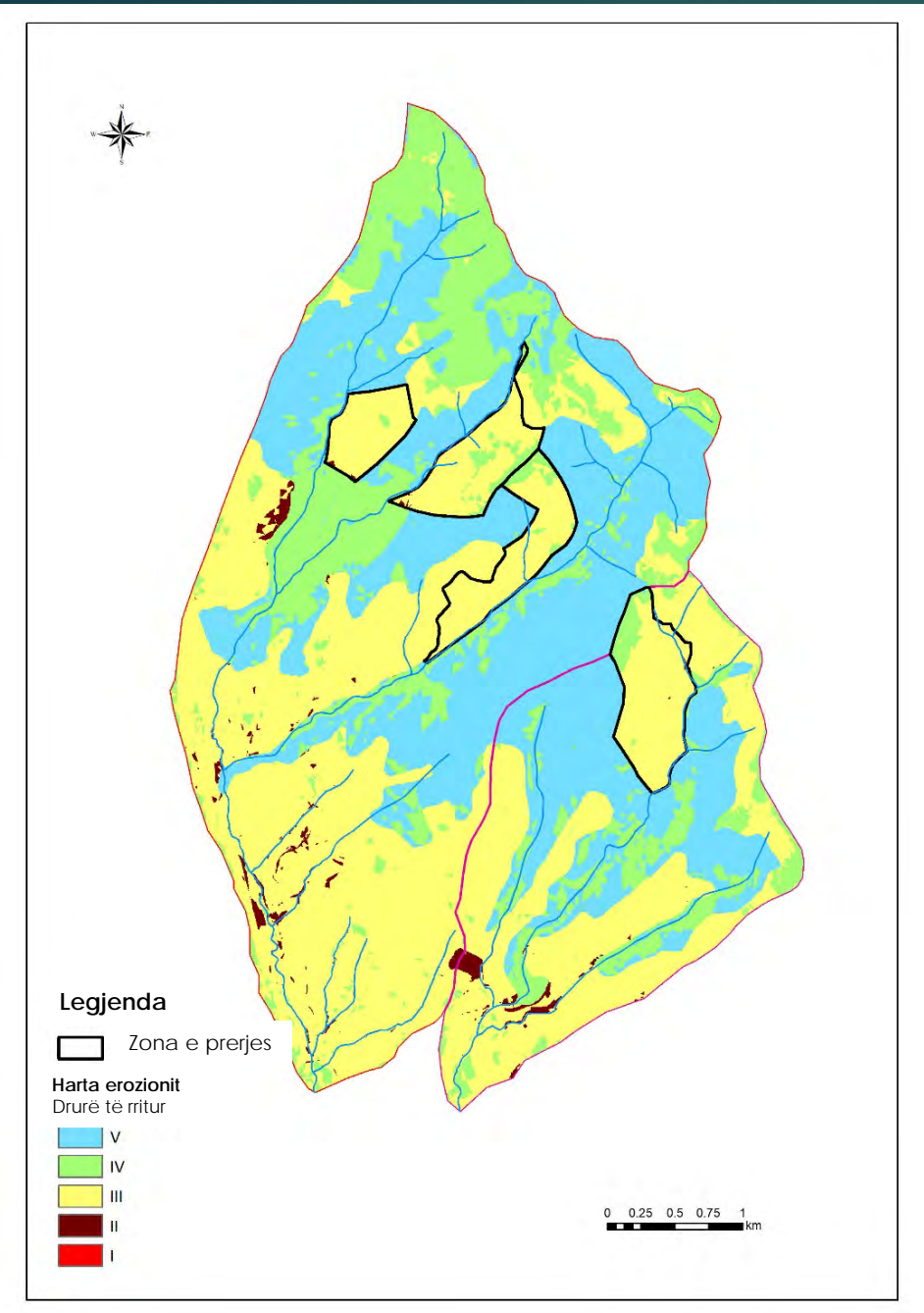
# Pa aktivitetet



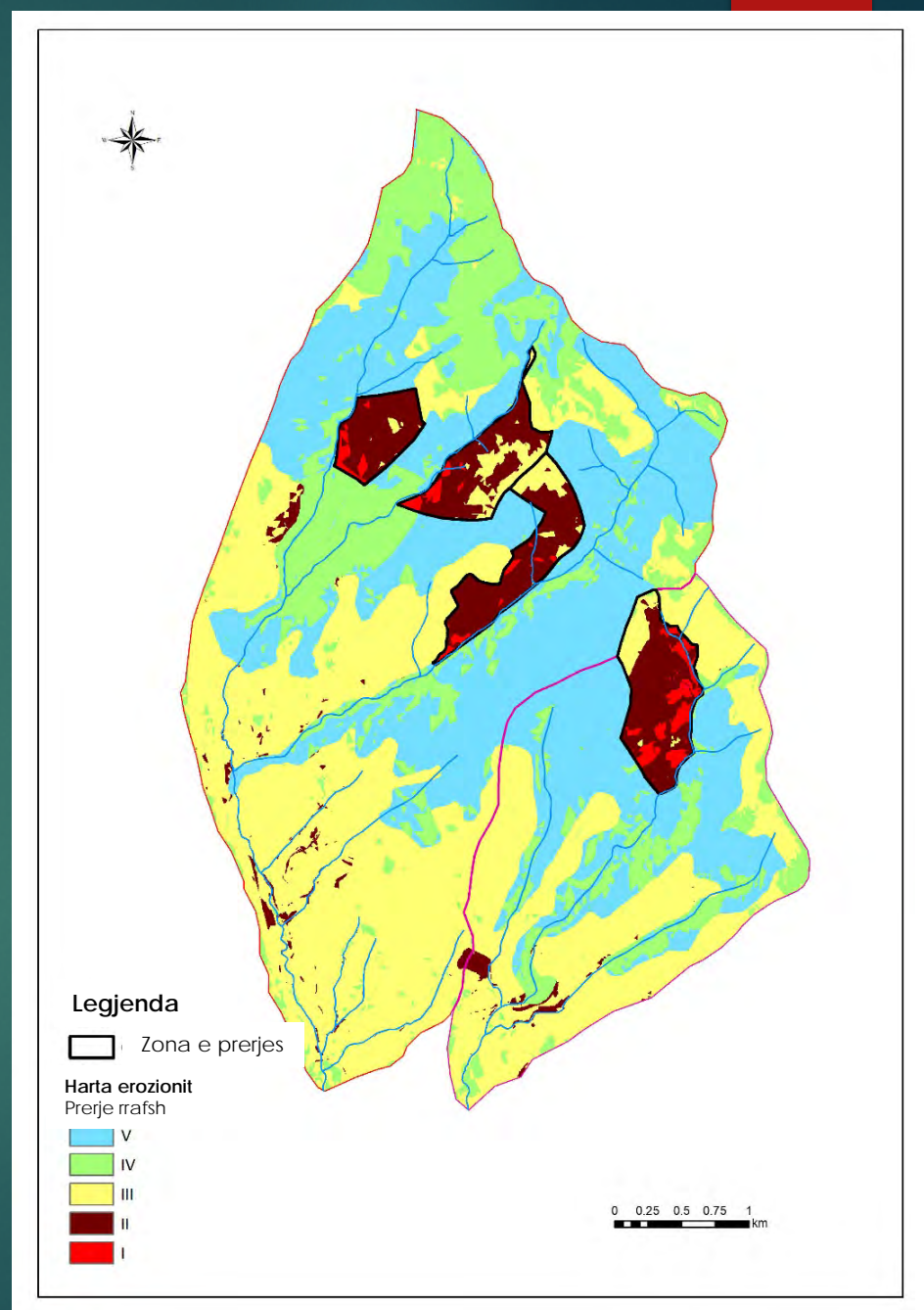
# Prerje selektive



# Prerije e drurëve të rritur



# Prerije rrafsh





Faleminderit për vëmendjen