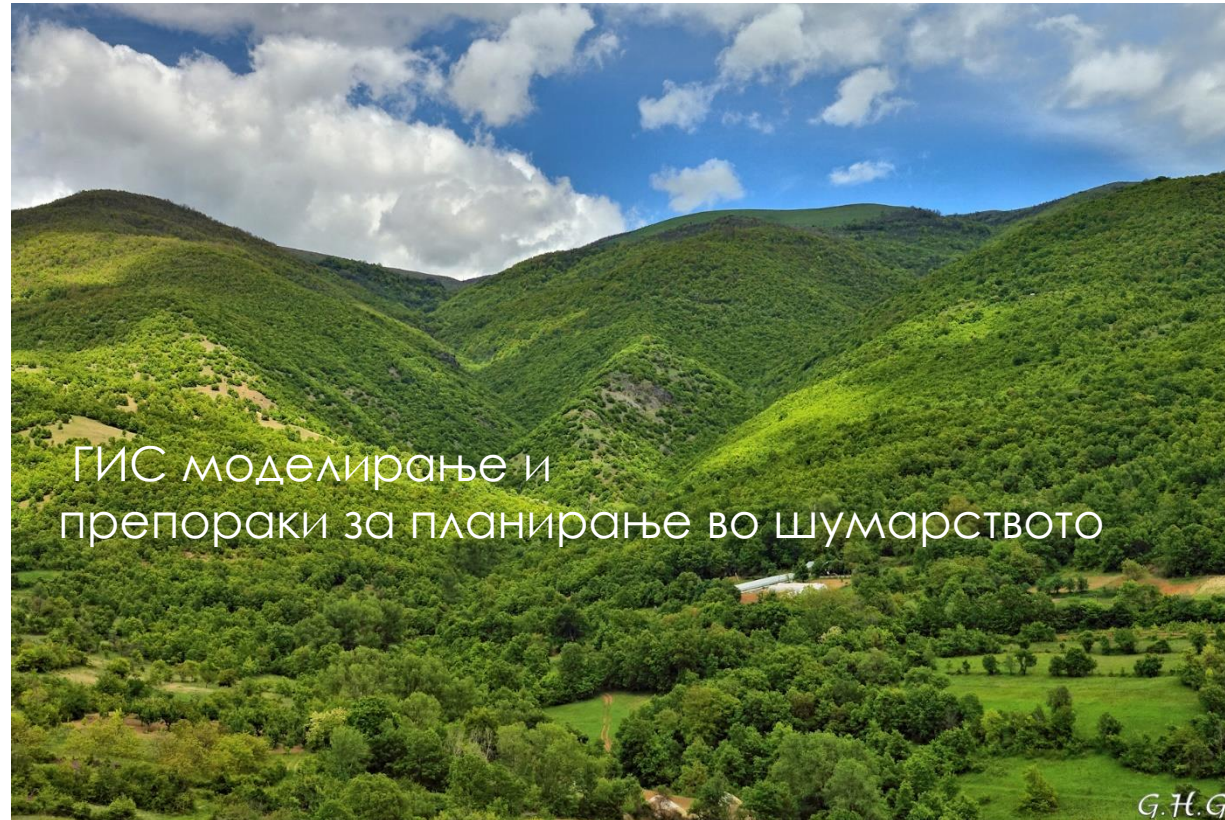


Generating momentum on water and forests in the Balkans project



Скопје, 17.9-2019



ГИС – Географски Информациски Систем



Постоечки бази на податоци во ГИС

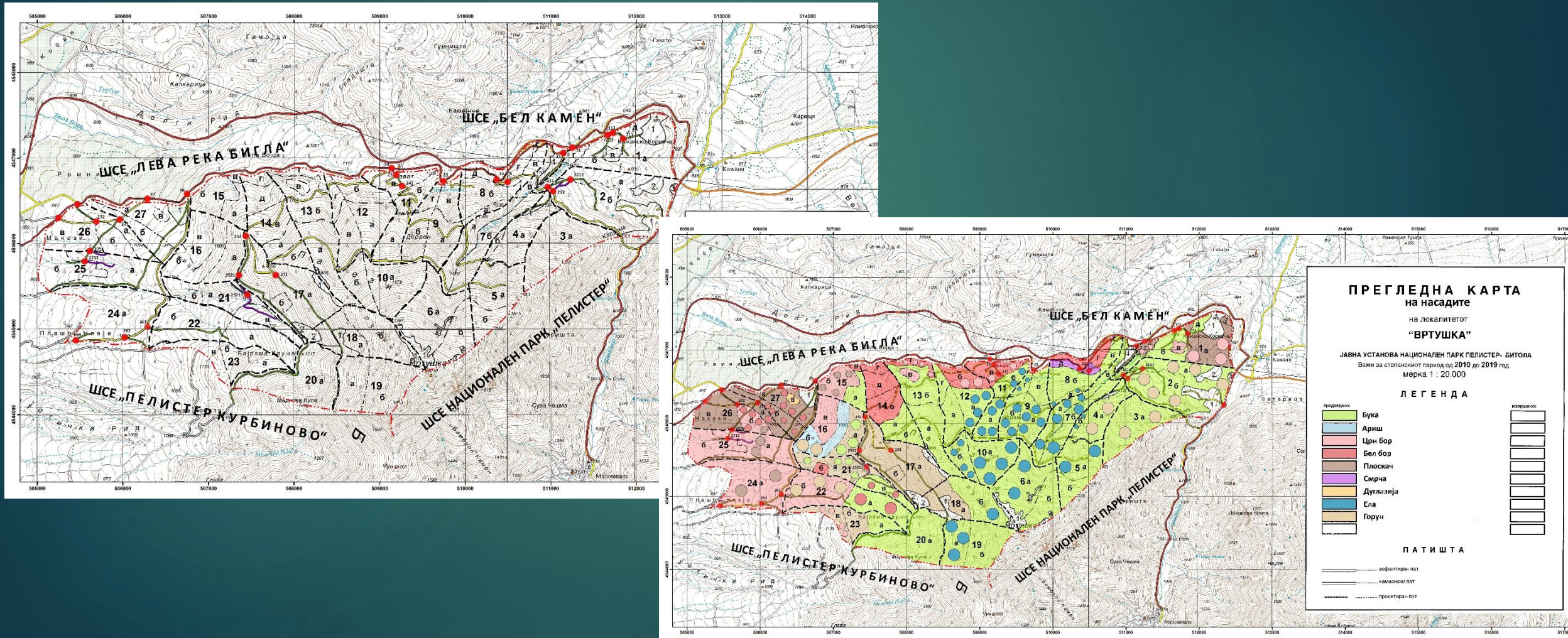
- ▶ Педолошка карта
- ▶ Геолошка карта
- ▶ Карти од посебните планови за стопанисување на шумите; Карта на патишта
- ▶ Сателитски/аерофото снимки
- ▶ Дигитален Елевационен Модел (ДЕМ) / Изохипси
- ▶ Карта на Ерозија
- ▶ Хидрографска мрежа

Педолошка карта

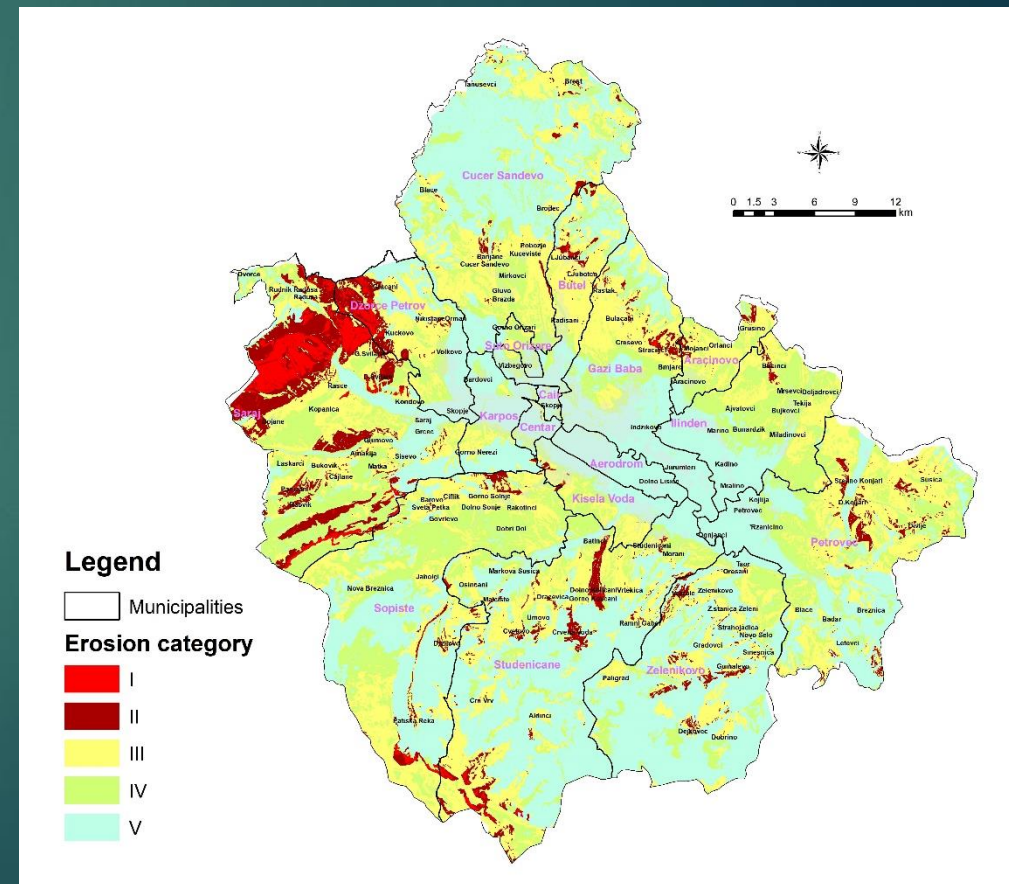
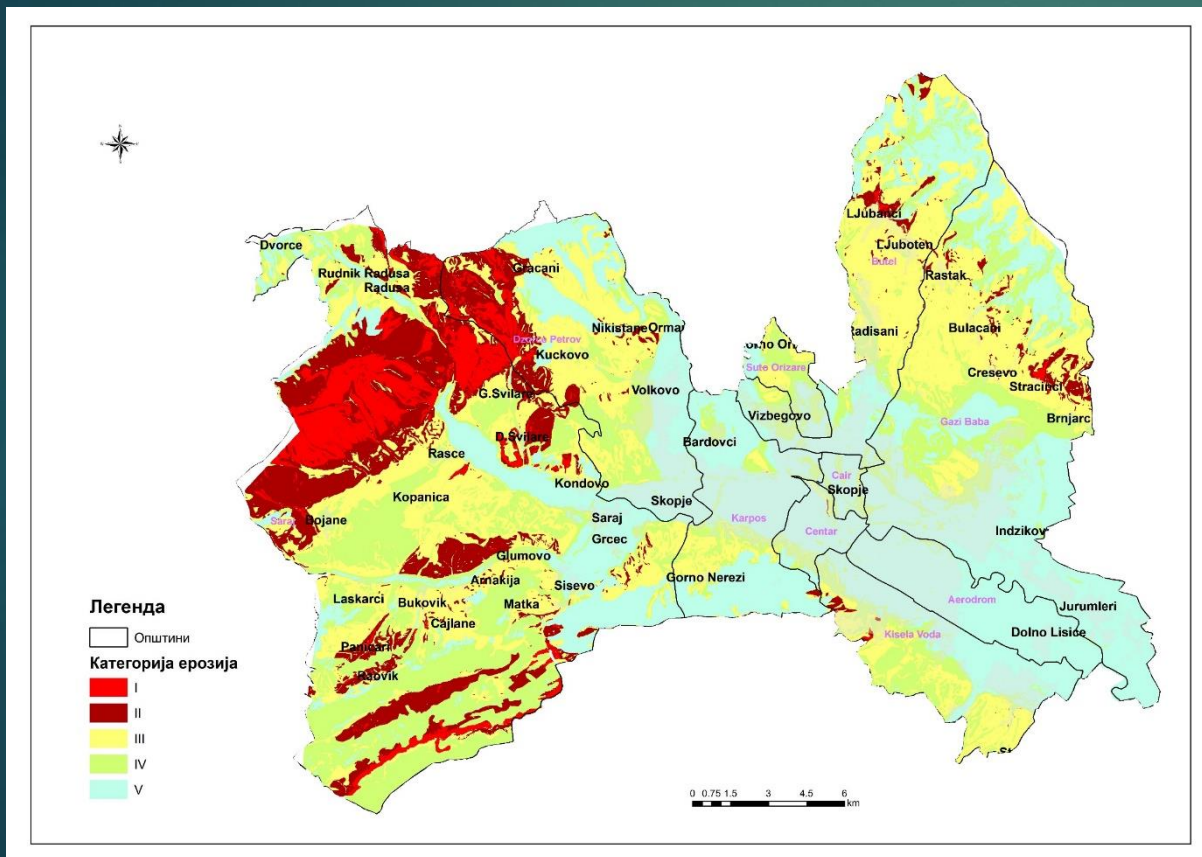
► <http://www.maksoil.ukim.mk/masis/>

The screenshot displays the MASIS web application interface. At the top, the browser address bar shows the URL www.maksoil.ukim.mk/masis/. The header includes logos for the Macedonian Soil Information System, the University of Ss. Cyril and Methodius, the Faculty of Agriculture, and the Ministry of Agriculture, Forestry and Water Management. A navigation menu on the left lists various tools: Слоеви, Легенда, Идентификација, Поврзани табели, Напредно пребарување, Мерење, Цртање, Печати, and Clip Zip Ship. The main area features a detailed soil map of North Macedonia, color-coded by soil type. A scale bar at the bottom left indicates 30km, and the coordinates 1:1,000,000 4677308 227 7433884 366 are shown. The bottom right corner contains the copyright notice © МПИС 2015 and the ESRI logo.

Карти од посебните планови за стопанисување со шумите во ГИС



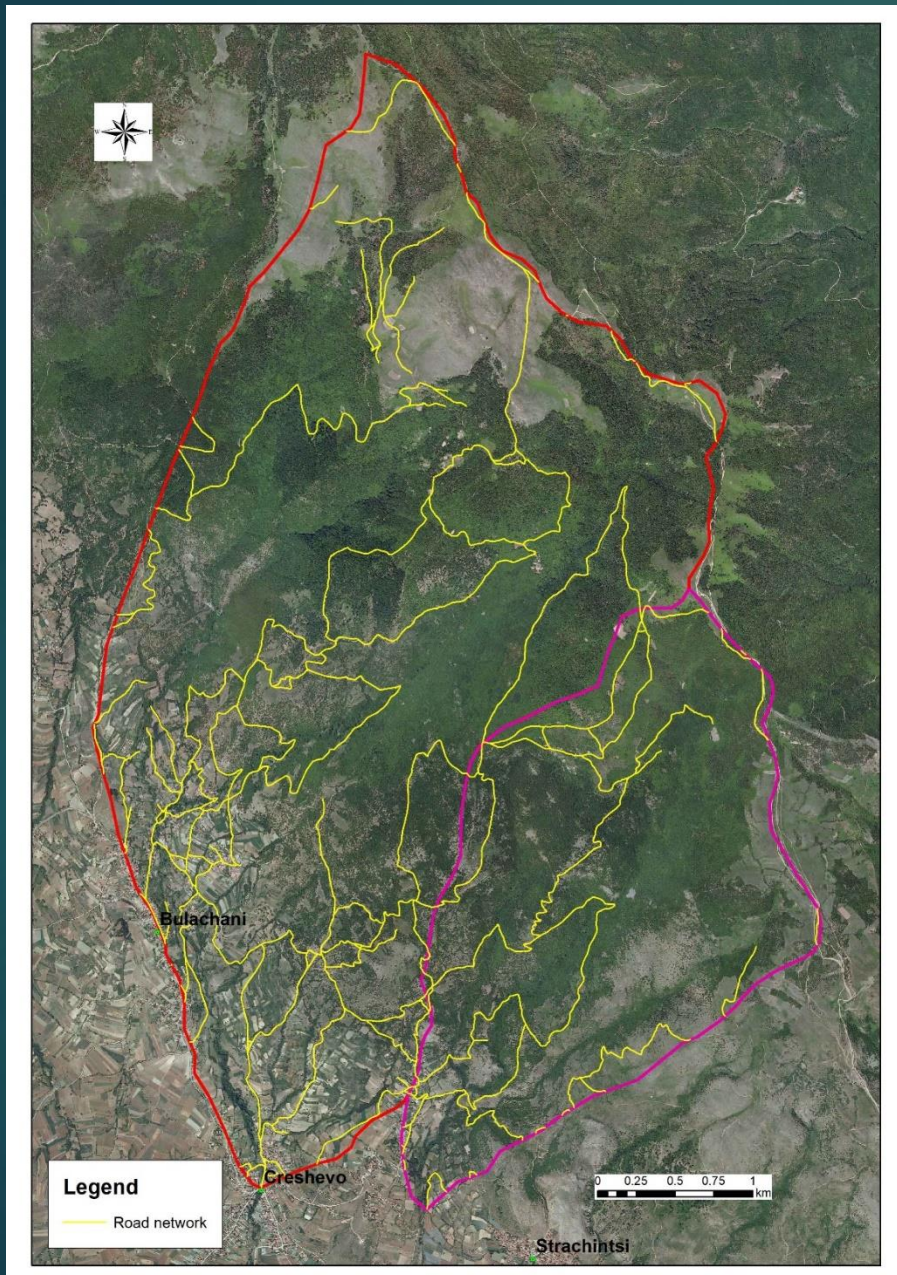
Карта на ерозија



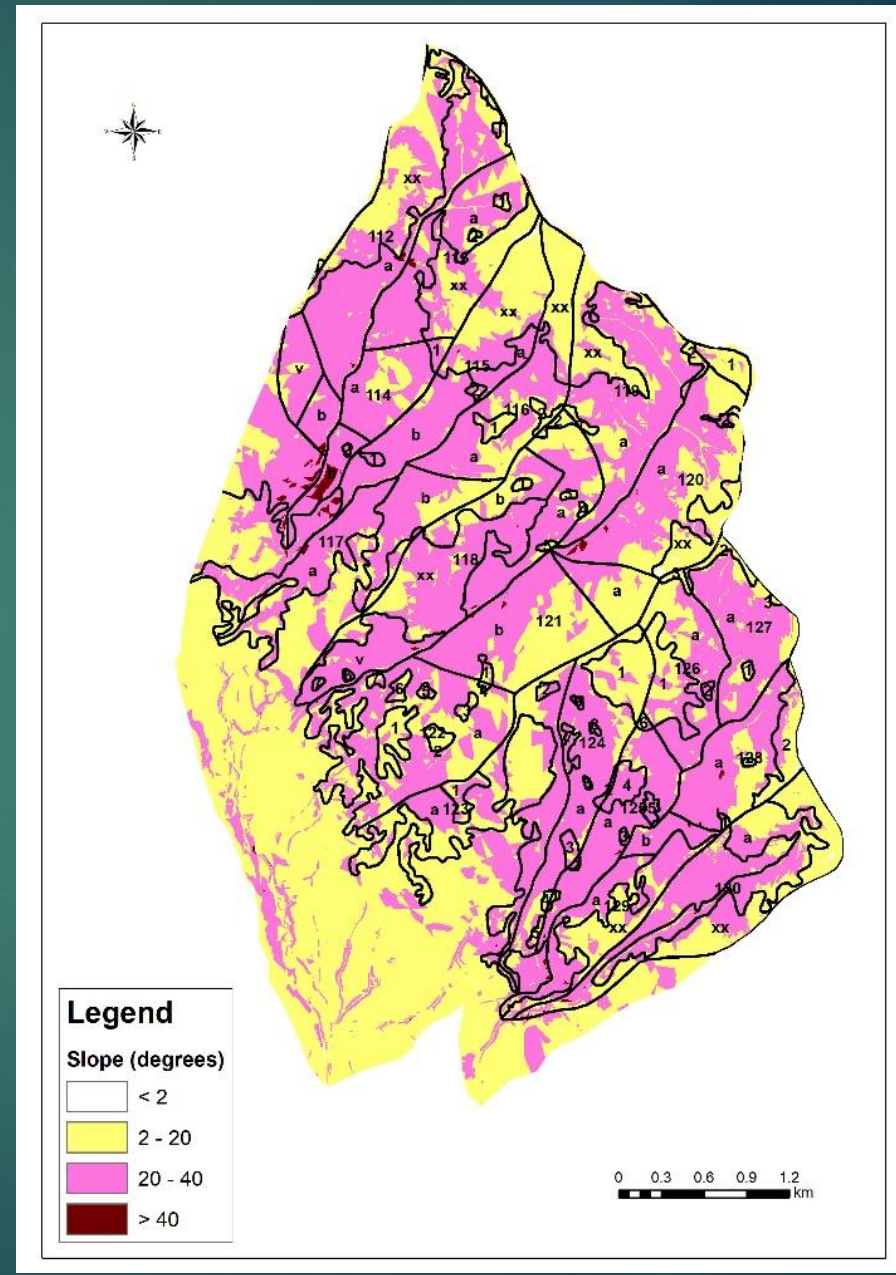
ГИС подлоги за подрачје на истражување

- ▶ Геолошка карта
- ▶ Педолошка карта
- ▶ Карта на шумски патишта
- ▶ Карти превземени од посебни планови за стопанисување на шумите: ШСЕ „Скопска Црна Гора“

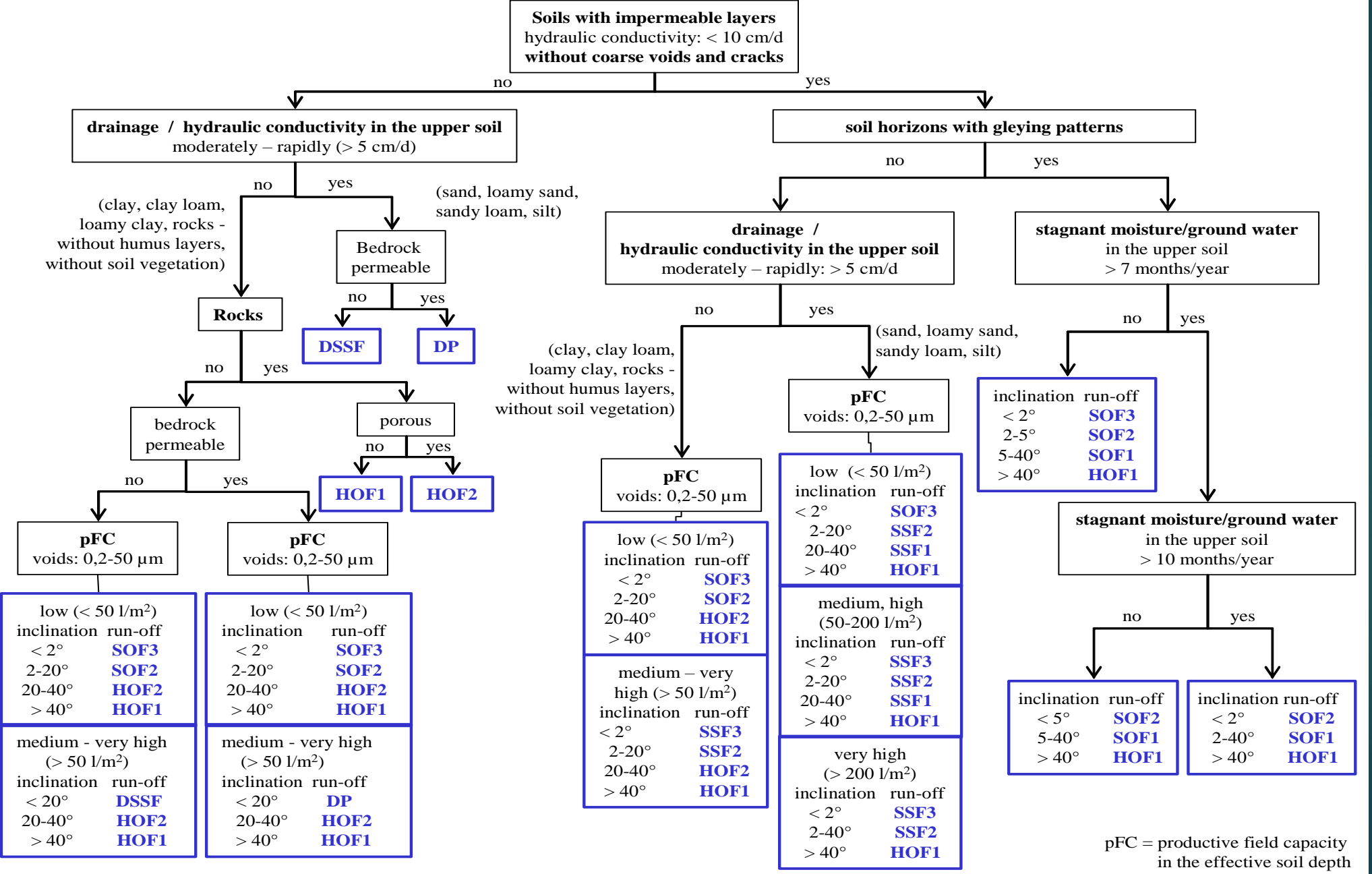
Постоечки патишта



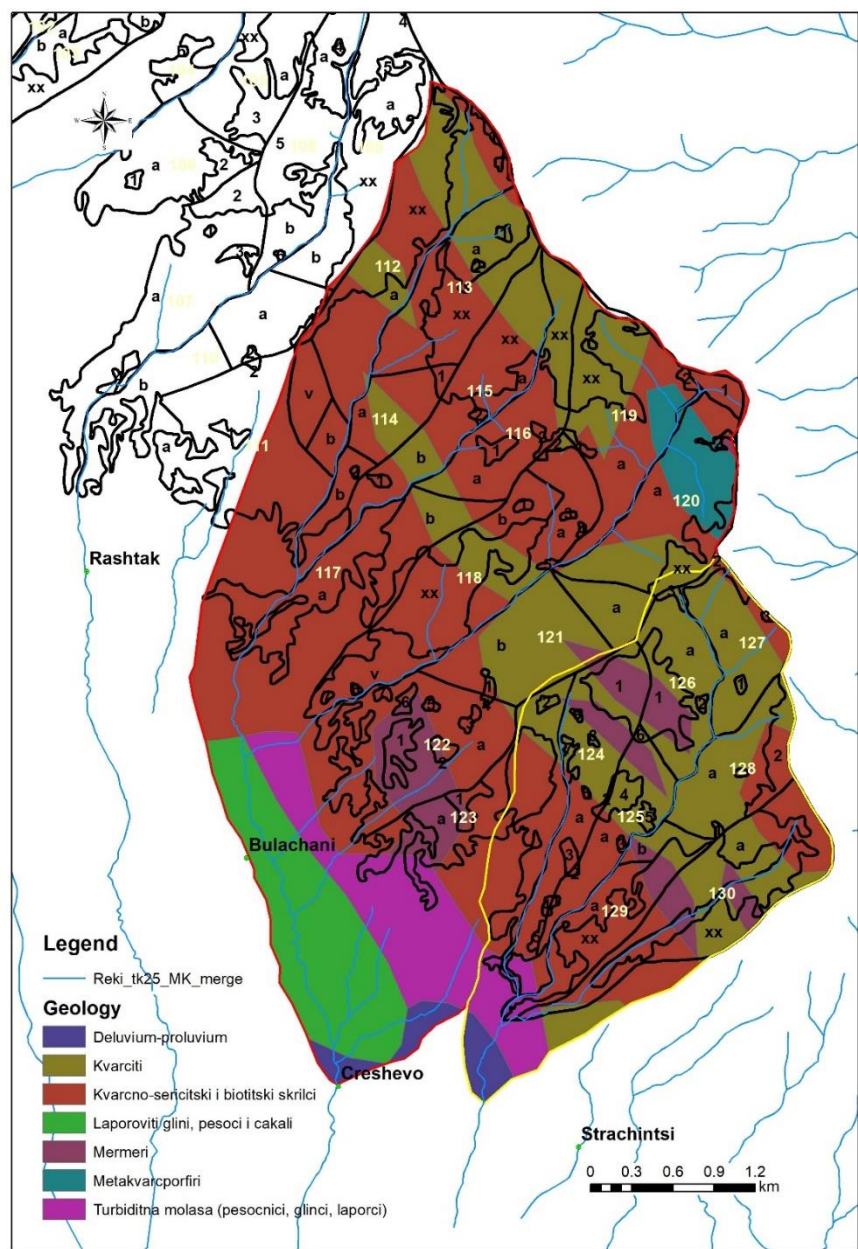
Наклон на теренот



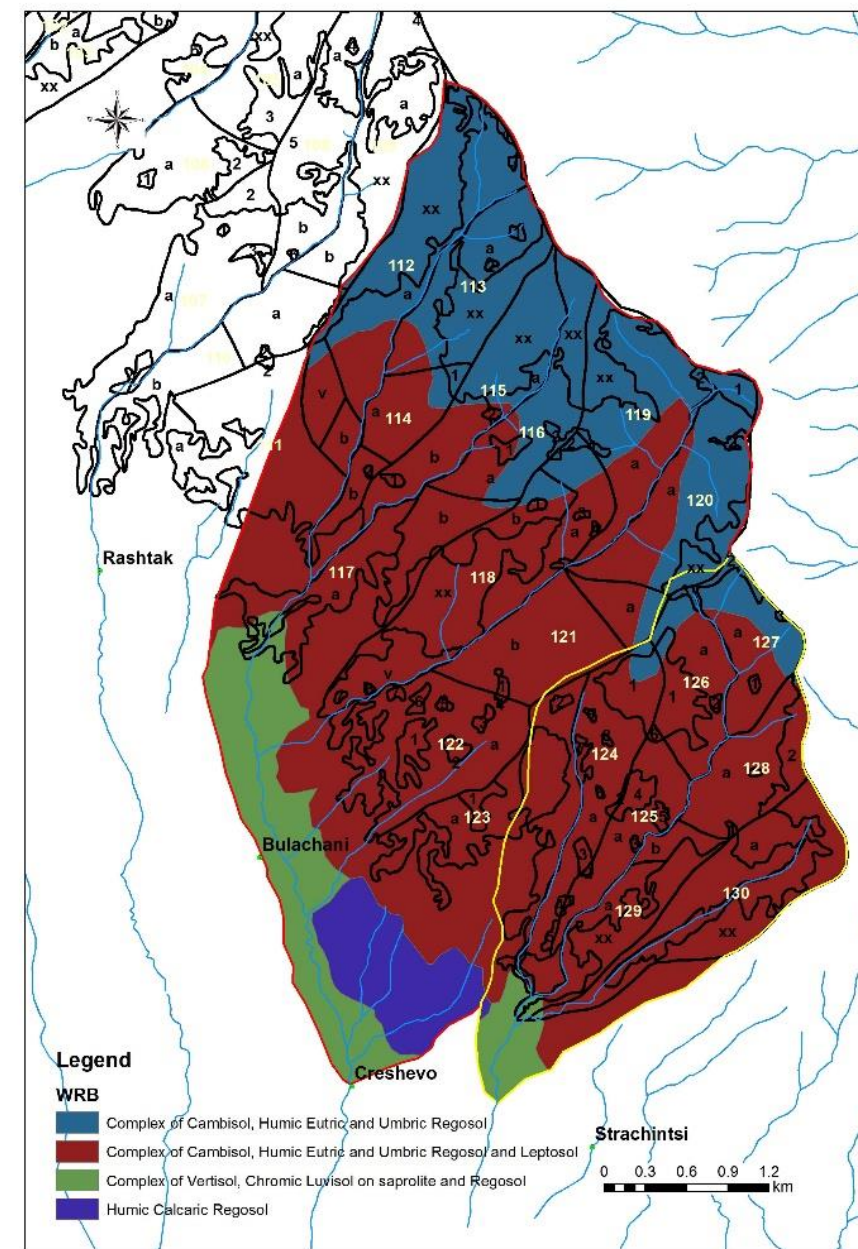
Експертски систем за идентификација на сензитивност на оттек



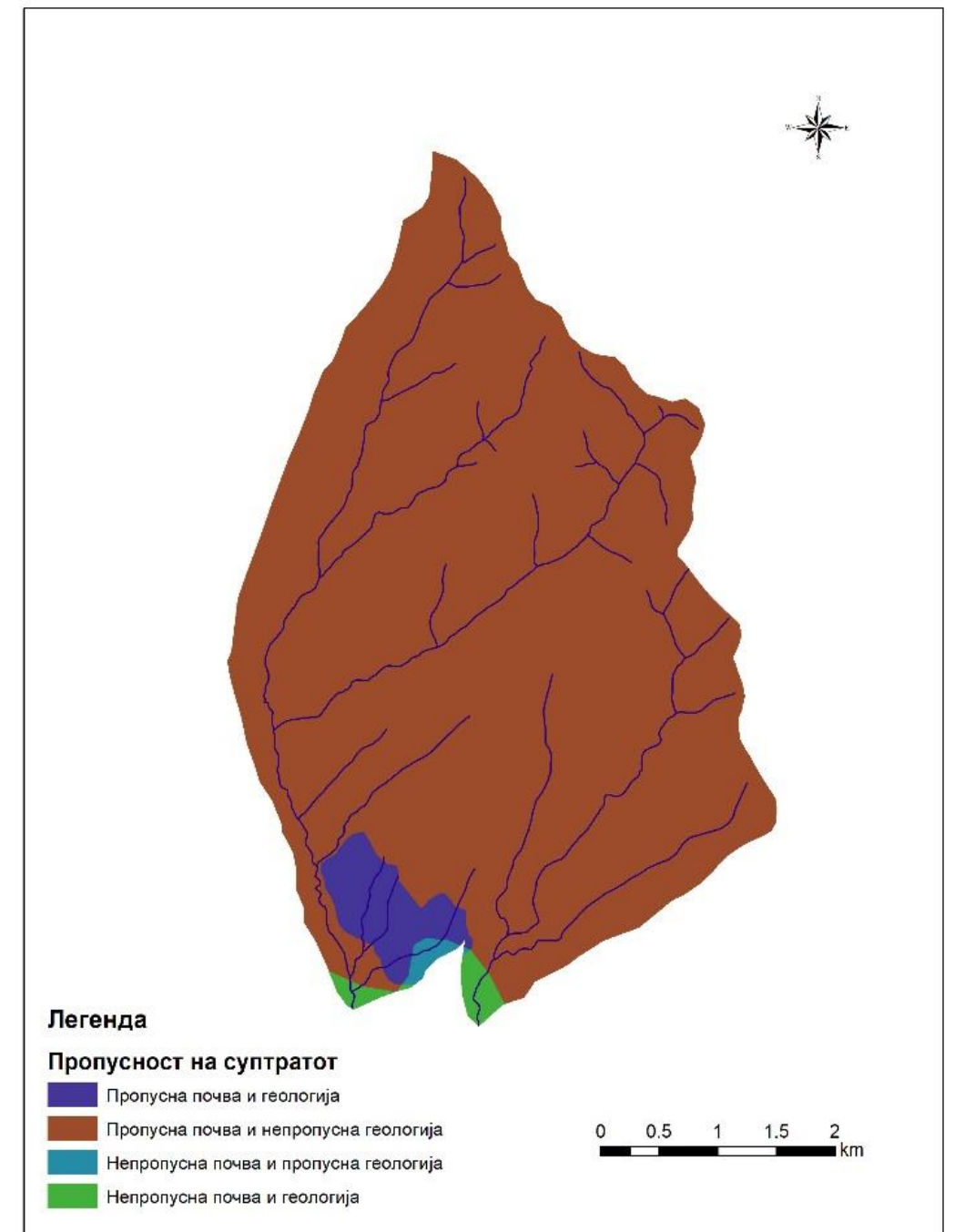
Геолошка карта



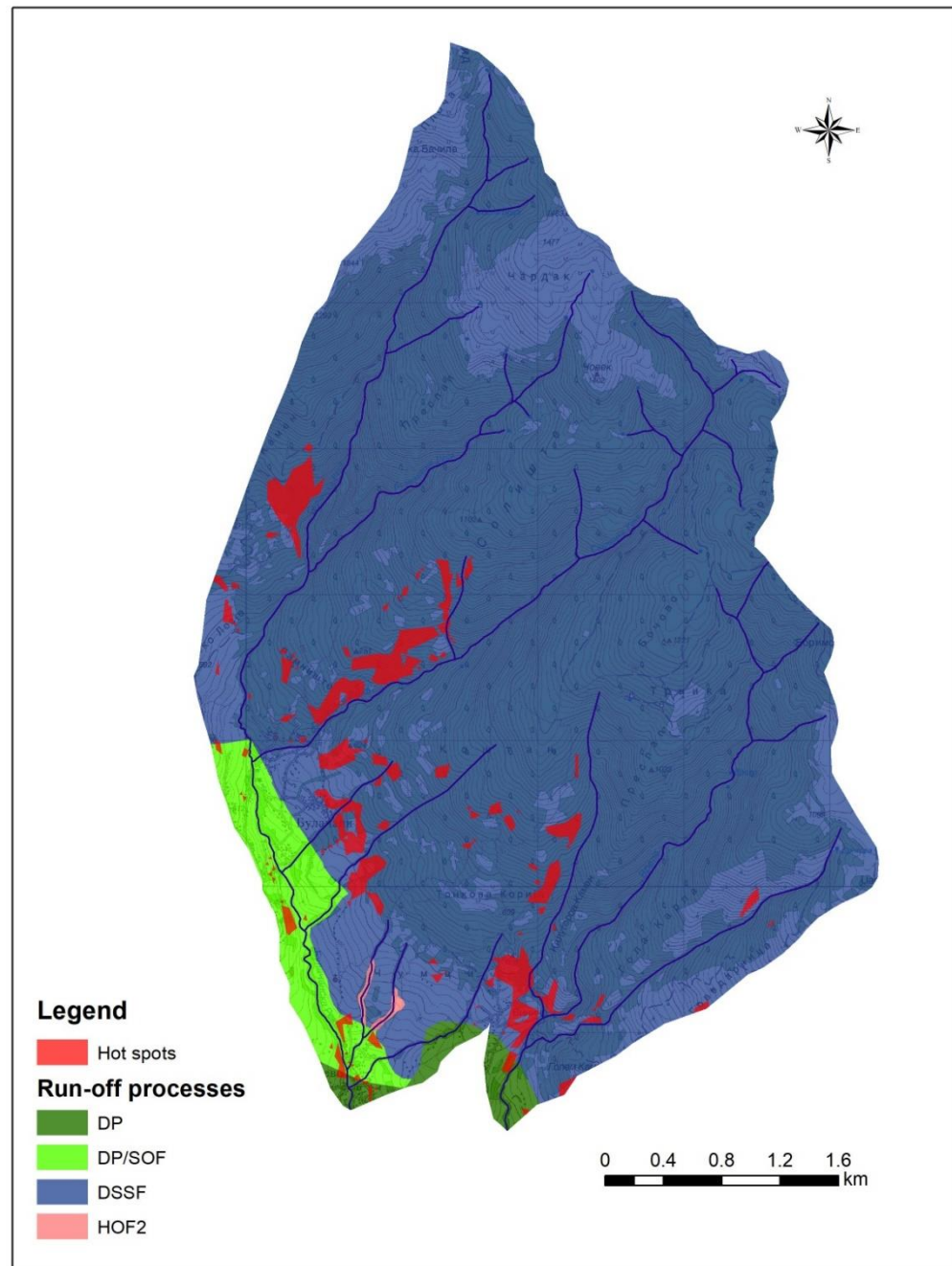
Педолошка карта



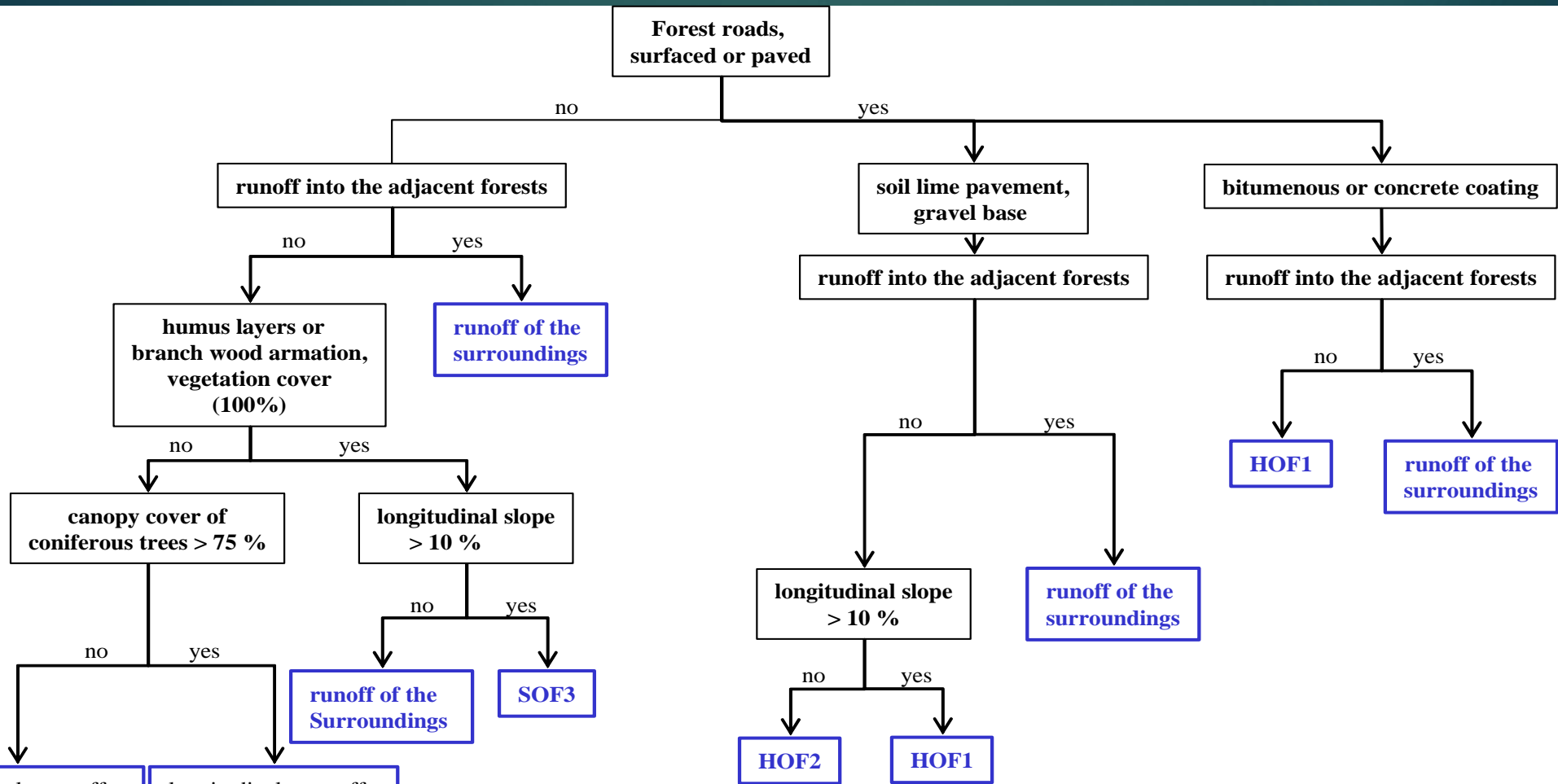
Пропустливост на подлогата



Процеси на оттек



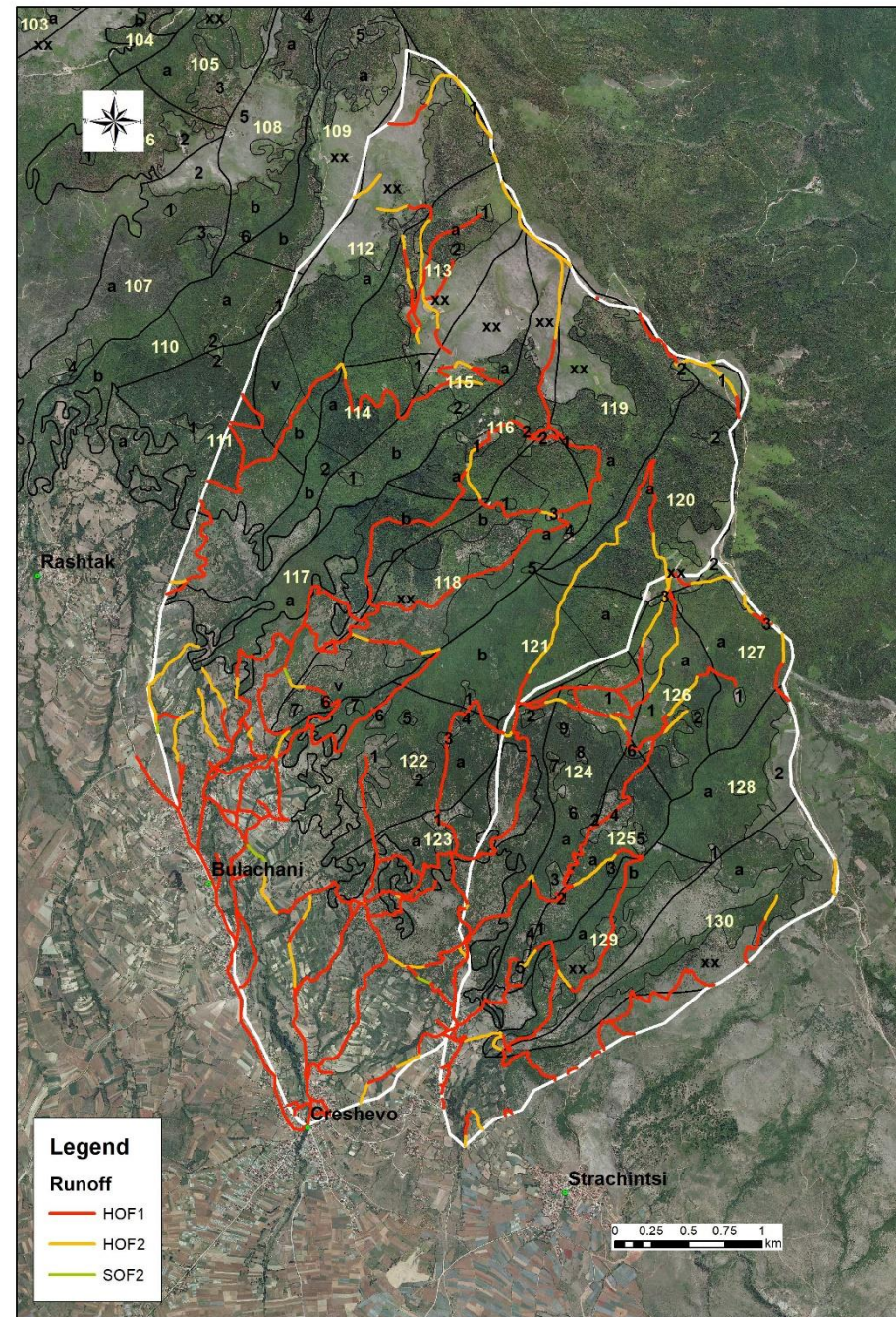
Експертски систем за оценка на шумски патишта



longitudinal slope < 3%	runoff process SOF3 *	longitudinal slope < 3%	runoff process SOF3 *
3 - 5%	SO F2 *	3 - 5%	SO F2 *
5 - 10%	HO F2	5 - 10%	SO F2*
> 10%	HO F1	> 10%	HO F2

* =	sand	loamy sand, sandy loam, silt loam	silt	clay, clay loam, loamy clay
runoff velocity	delayed about one level	/	accelerated about one level	accelerated about more than one level

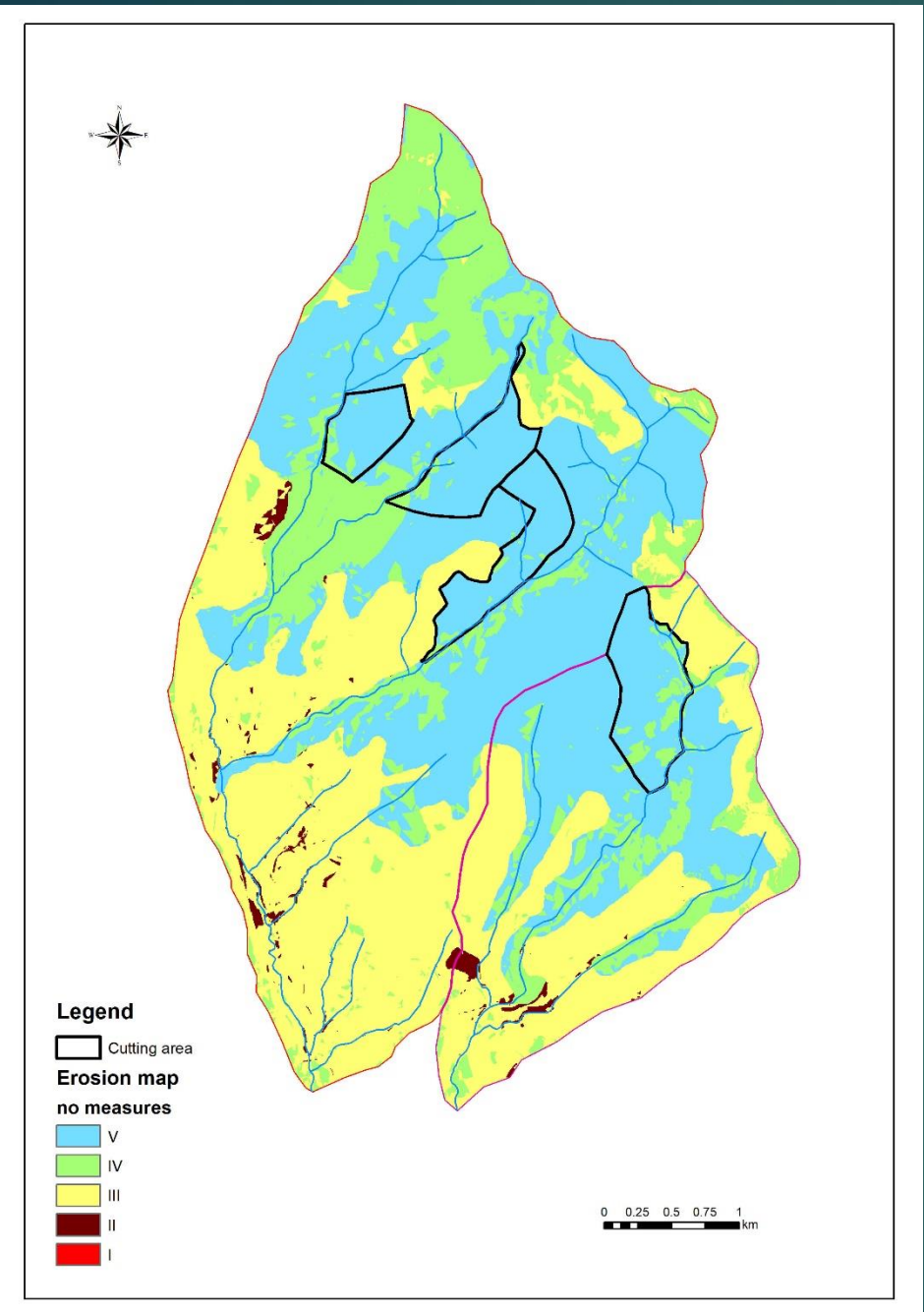
Оттек на шумски патишта



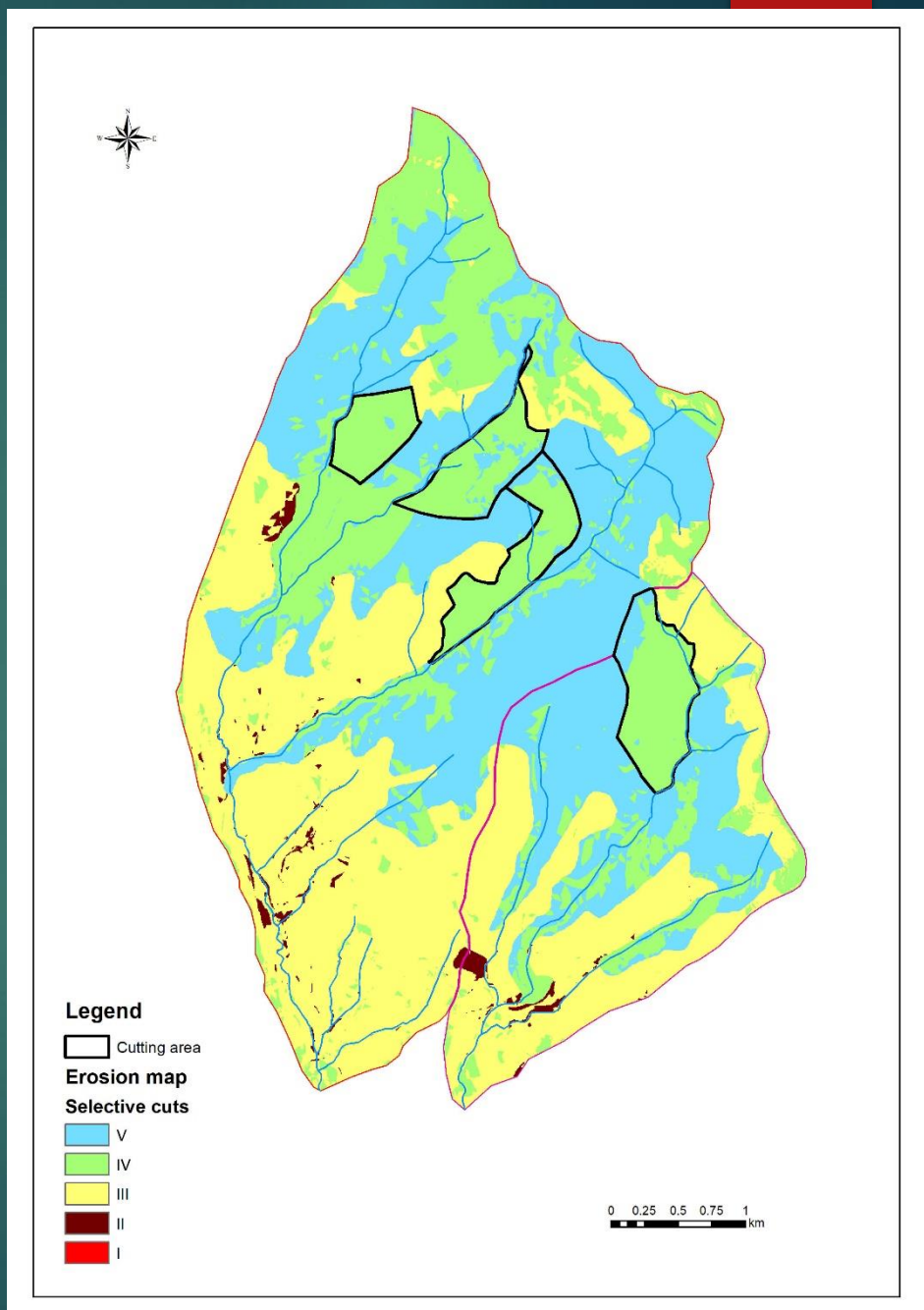
Шумски практики и ризик од ерозивни процеси

Хидролошки елементи	Пребирна сеча	Оплодна сеча	Чиста сеча
Интерцепција во крошната (% од вкупните врнежи)	8	5	0
Дел од врнежите задржани во шумската простирка (%)	10	7	4
Инфилтрација (%)	76	63	53
Површински оттек (%)	6	25	43

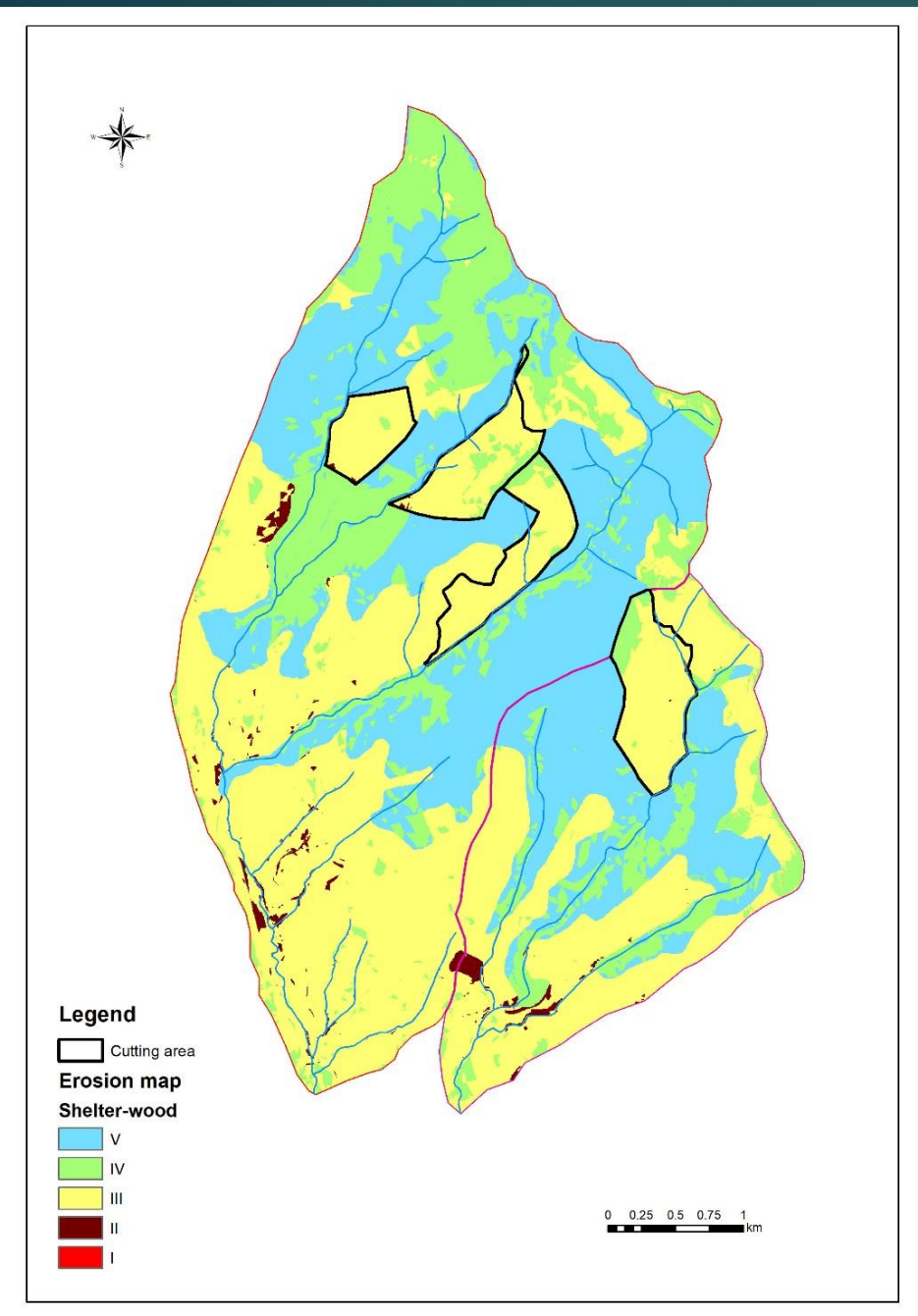
НИКАКВИ АКТИВНОСТИ



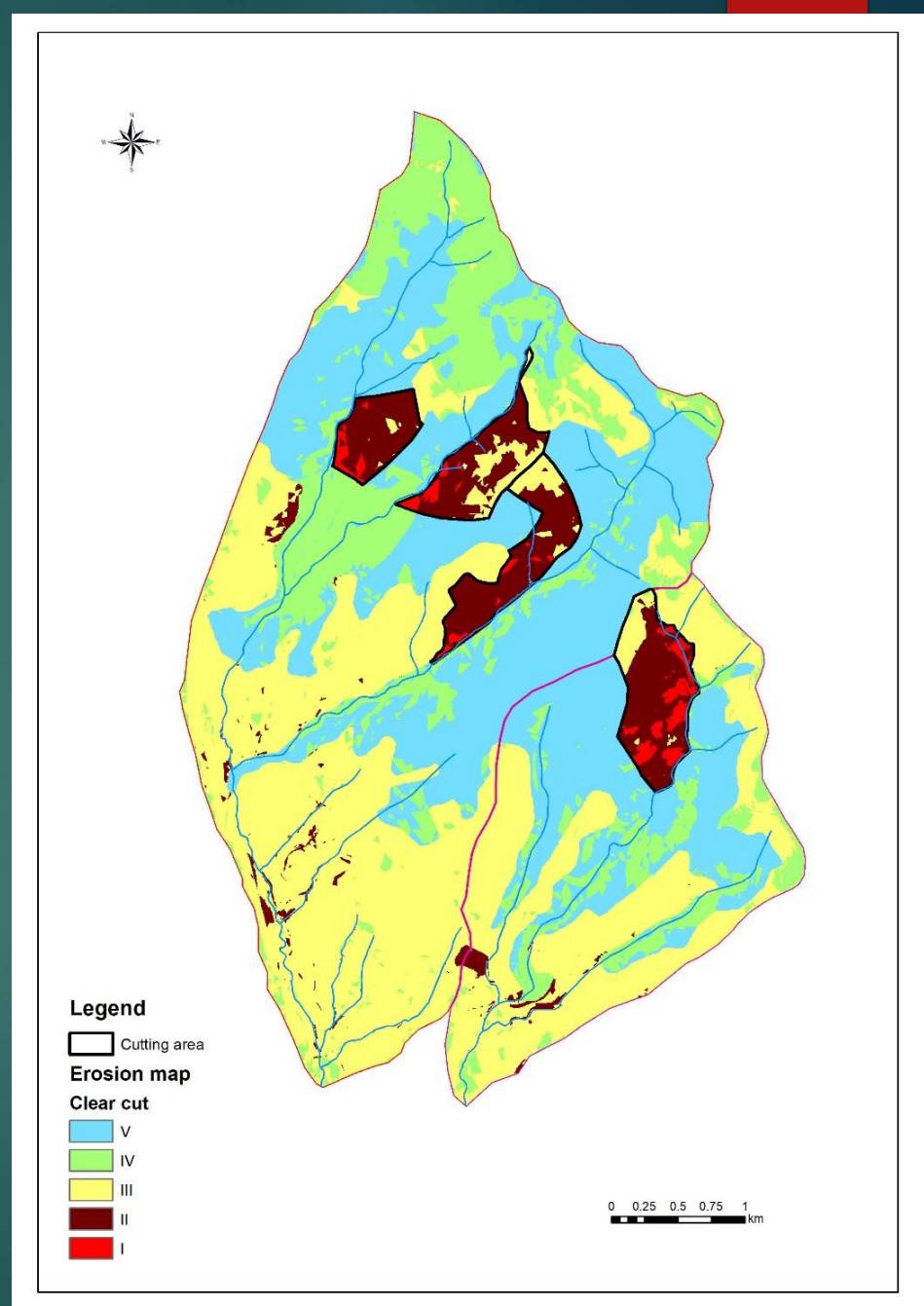
Пребирна сеча



ОТЛОДНА СЕЧО



ЧИСТА СЕЧО



A photograph of a dirt road in a wooded area during autumn. The road has a deep, narrow rut filled with reddish-brown soil and small rocks. The surrounding vegetation includes tall grasses, shrubs, and trees with leaves in shades of green, yellow, and orange. The scene is brightly lit, suggesting a sunny day.

Благодарам на вниманието